



# GOSZ-VSZT-NAK Őszi Búza Posztregisztrációs Fajtakísérletek 2021





**A kísérleteket szervezték:**

Gabonatermesztők Országos Szövetsége  
Vetőmag Szövetség Szakmaközi Szervezet és Termékτανács  
Nemzeti Agrárgazdasági Kamara

**A kísérleteket a fenti szervezetek megbízása alapján kivitelezte és  
értékelté:**

NÉBIH Mezőgazdasági Genetikai Erőforrások Igazgatóság  
Szántóföldi Fajtakísérleti Osztály

**A kísérletek szakmai felügyeletét biztosította:**

Fajtakísérleti Innovációs Tanács (FIT)

**A kísérleteket finanszírozták:**

Gabonatermesztők Országos Szövetsége  
Vetőmag Szövetség Szakmaközi Szervezet és Termékτανács  
Nemzeti Agrárgazdasági Kamara  
A vizsgálatokban résztvevő fajtatulajdonosok  
KITE Zrt.

**A minőségi vizsgálatokat végezték:**

Gabonatermesztők Országos Szövetsége  
Vetőmag Szövetség Szakmaközi Szervezet és Termékτανács  
Nemzeti Agrárgazdasági Kamara  
Mertcontrol Hungary Kft.

**A jelen kiadványban szereplő adatok kizárólag eredeti formában a „GOSZ-  
VSZT-NAK Őszi Búza Posztregisztrációs Fajtakísérletek 2021” hivatkozással  
használhatók fel.**

**További információ a következő honlapokon található:**

[www.gabonatermesztok.hu](http://www.gabonatermesztok.hu)

[www.vsz.hu](http://www.vsz.hu)

[www.nak.hu](http://www.nak.hu)

## TARTALOMJEGYZÉK

Előszó.....	5
A kísérletben szereplő őszi búzafajták.....	7
Minősített őszi búzafajták agronómiai jellemzői kiscellás kísérletekben .....	8
Minősített őszi búzafajták szemtermése (t/ha) kiscellás kísérletekben .....	10
Minősített őszi búzafajták nyersfehérje-tartalma (%) kiscellás kísérletekben.....	12
Minősített őszi búzafajták nedvessikér-tartalma (%) kiscellás kísérletekben.....	14
Minősített őszi búzafajták nedvességtartalma (%) kiscellás kísérletekben .....	16
Minősített őszi búzafajták Zeleny-féle értéke kiscellás kísérletekben .....	18
Minősített őszi búzafajták alveográfus W értéke ( $10^{-4}$ Joule) kiscellás kísérletekben.....	20
Minősített őszi búzafajták alveográfus P/L aránya kiscellás kísérletekben.....	22
Minősített őszi búzafajták szemtermése, 2019-2021 .....	24
Minősített őszi búzafajták nyersfehérje-tartalma 2019-2021.....	24
Minősített őszi búzafajták nedvessikér-tartalma, 2019-2021.....	25
Minősített őszi búzafajták alveográfus W értéke, 2019-2021 .....	25
Minősített őszi búza kísérletek jellemzői a vizsgálati helyeken .....	26

## Előszó

A Gabonatermesztők Országos Szövetsége, a Vetőmag Szövetség Szakmaközi Szervezet és TermékTanács és a Nemzeti Agrárgazdasági Kamara által koordinált posztregisztrációs kísérletek alapvető célja, hogy a termelők számára hasznosítható, objektív információt adjon. A Nemzeti Agrárgazdasági Kamara a kísérletben szereplő fajtasorra ajánlati fajtalistaként tekint, hangsúlyozva, hogy a kísérletben résztvevőkön kívül számos kiváló fajta áll a termelők rendelkezésére. A kísérletek felügyeletét és a lebonyolítással kapcsolatos feladatokat a Fajtakísérleti Innovációs Tanács (FIT) látja el. A FIT önálló tevékenységét a gabonatermelők, a vetőmag-előállítók, a -kereskedők és -feldolgozók egyetértésével, valamint a magyar mezőgazdaság fejlődését fontosnak tartó civil szakmai szervezetek széleskörű erkölcsi és anyagi támogatásával végzi.

2020 őszén 9 helyszínen (Mosonmagyaróvár, Szombathely, Mezőfalva, Jászboldogháza, Tordas, Iregszemcse, Eszterágpusztá, Abaújszántó, Székkutas) 48 búzafajtát (27 korai és 21 középérésű) (1. táblázat) vetettünk el kisparcellás összehasonlító kísérletekben a NÉBIH szakembereinek segítségével. Minden fajtát 550 csíra/m<sup>2</sup>-es vetőmag normával vetettünk el. A kísérletsorozat fajtáit idén ismét két éréscsoportra bontva állítottuk be. A kísérletek a NÉBIH hatósági fajtakísérleti állomás hálózatban, illetve a Széchenyi István Egyetem Mezőgazdaság- és Élelmiszertudományi Kar Kísérleti telepén, valamint Mezőfalván kerültek beállításra. A Mezőfalván elvetett bemutató fajtasort a NAK Szántóföldi napok keretében tekinthették meg a látogatók. Eszterágpusztát vadkár miatt ki kellett zárni a kísérleti értékelésből.

Az elemzéshez 8 hely terméseredményeit (4-5. táblázat), illetve minőségvizsgálati adatait (6-17. táblázat) használtuk fel. Az előző három év kísérleteiben szereplő fajták szemtermését, nyersfehérje- és nedvességtartalmát, valamint az elmúlt három év alveográfus eredményeit az 1-4. ábra tartalmazza.

Ebben az évben a Nemzeti Agrárgazdasági Kamara beszerzett egy beltartalmi gyorsvizsgálóra alkalmas berendezést, amellyel az eredmények gyorsabb közlését szeretnék volna segíteni. A beltartalmi vizsgálatok közül a nyersfehérje-, siker- és nedvességtartalmat gyorsvizsgálattal mérte a három szervező, valamint három, jó minőséget adó termőhely esetében alveográfus vizsgálatokat is végeztünk (14-17. táblázatok).

A táblázatokban – ahol az ismétlések lehetőséget adtak rá – az egyes fajták közötti statisztikailag igazolható különbség az SzD5% érték alapján állapítható meg. Egy adott oszlopban tehát két fajta, vagy egy fajta és a fajták átlaga közötti különbség akkor valós, ha a megadott SzD5% értéknél nagyobb az eltérés.

A minőségi paraméterek esetében – az adott tulajdonság fajtára jellemző stabilitásának legegyszerűbb bemutatására – a termőhelyek átlagához viszonyított ingadozás relatív, százalékos mértékét is feltüntettük.

A táblázatokban a könnyebb áttekinthetőség érdekében zöld színnel jelöltük azokat az értékeket, amelyek átlagos, vagy annál jobb eredményt jelentenek. Ennek alapján, a stabilitást tekintve szinte minden vizsgált tulajdonság esetében kirajzolódik a „stabil és jó”, a „környezeti hatásokra érzékenyebb” és a „stabil, de az átlagosnál gyengébb” fajták csoportjai.

Szervezők

## Fajtakísérleti Innovációs Tanács (FIT)

### Delegált tagok:

- Gabonakereskedők és Feldolgozók Szövetsége      Pótsa Zsófia
  
- Vetőmag Szövetség Szakmaközi Szervezet és Termék Tanács
  - Vetőmag-kereskedők képviselője      Cs. Nagy István
  - Nemesítők képviselője      Dr. Árendás Tamás
  
- Gabonatermesztők Országos Szövetsége
  - Termelő      Bán Róbert
  - Termelő      Dér Gergely
  - Termelő      Petőházi Tamás (elnök)
  - Termelő      Dr. Szabó Péter
  - Termelő      Varga András

1. táblázat: GOSZ-VSZT-NAK Posztregisztrációs Fajtakísérletek 2021  
A kísérletben szereplő őszi búzafajták

**Korai érésű fajták**

Sorszám	Fajtanév	Fajtaelismerés éve	Malmi kategória*	Fajtatulajdonos/Képviselő neve
1.	GK Csillag	2005	malmi	Gabonakutató Szeged
2.	GK Békés	2006	javító	Gabonakutató Szeged
3.	GK Körös	2011	malmi	Gabonakutató Szeged
4.	Mv Nádor	2012	malmi	ATK MGI Martonvásár
5.	Altigo	2012	malmi	Limagrain CE SE Mo.-i Fióktelepe
6.	Mv Nemere	2013	malmi	ATK MGI Martonvásár
7.	GK Pilis	2013	malmi	Gabonakutató Szeged
8.	GK Bakony	2015	prémium	Gabonakutató Szeged
9.	Maurizio	2015	malmi	Karintia Kft.
10.	Mv Kondás	2016	egyéb	ATK MGI Martonvásár
11.	GK Bagó	2016	malmi	Gabonakutató Szeged
12.	Basilio	2016	malmi	Isterra Seeds Kft.
13.	Vyckor	2016	malmi	KWS Magyarország Kft.
14.	Hyfi	2016	malmi	Saaten-Union Hungária Kft.
15.	Princessz	2017	egyéb	Agromag Kft.
16.	Mv Káplár	2017	egyéb	ATK MGI Martonvásár
17.	Mv Uncia	2017	malmi	ATK MGI Martonvásár
18.	GK Magvető	2017	malmi	Gabonakutató Szeged
19.	Frenetic	2017	malmi	Isterra Seeds Kft.
20.	Alcantara	2017	malmi	Limagrain CE SE Mo.-i Fióktelepe
21.	Csiko	2018	malmi	Karintia Kft.
22.	Mv Dallam	2019	malmi	ATK MGI Martonvásár
23.	Mv Felleg	2019	malmi	ATK MGI Martonvásár
24.	GK Szereda	2019	malmi	Gabonakutató Szeged
25.	GK Zete	2019	malmi	Gabonakutató Szeged
26.	Apexus	2019	malmi	Karintia Kft.
27.	LG Armstrong	2019	malmi	Limagrain CE SE Mo.-i Fióktelepe

**Középerésű fajták**

28.	Mv Kolo	2006	javító	ATK MGI Martonvásár
29.	Balaton	2006	malmi	Karintia Kft.
30.	Antonius	2008 EU AT		Saatbau-Linz Hungária Kft.
31.	Evina	2012 EU CH		Limagrain CE SE Mo.-i Fióktelepe
32.	GK Szilárd	2013	malmi	Gabonakutató Szeged
33.	Cellule	2013	egyéb	Isterra Seeds Kft.
34.	KG Vitéz	2013	javító	MATE Karcagi Kutatóintézet
35.	Mv Ménrót	2014	malmi	ATK MGI Martonvásár
36.	GK Arató	2016	egyéb	Gabonakutató Szeged
37.	Cameleon	2016	malmi	Saaten-Union Hungária Kft.
38.	Hydrock	2016 EU FR		Saaten-Union Hungária Kft.
39.	Hywin	2016 EU FR		Saaten-Union Hungária Kft.
40.	Lindbergh	2016	malmi	Saaten-Union Hungária Kft.
41.	Obiwan	2018 EU FR		RWA Magyarország Kft.
42.	Steffi	2019	malmi	Agromag Kft.
43.	Mv Tarsoly	2019	malmi	ATK MGI Martonvásár
44.	Mv Zsellér	2019	egyéb	ATK MGI Martonvásár
45.	GK Börzsöny	2019	malmi	Gabonakutató Szeged
46.	GK Déva	2019	malmi	Gabonakutató Szeged
47.	Alicantus	2019	prémium	Saatbau-Linz Hungária Kft.
48.	Novatus	2019	malmi	Saatbau-Linz Hungária Kft.

\* állami elismeréskor meghatározott kategória

2. táblázat: GOSZ-VSZT-NAK Posztregisztrációs Fajtakísérletek 2021  
 Fajtakísérleti Innovációs Tanács - Nemzeti Élelmiszerlánc-biztonsági Hivatal  
 ŐSZI BÚZA - Korai érésű fajták - Szemtermés és agronómiai jellemzők

Fajták	Szemtermés		Növényma- gasság	Ezerszemtömeg	HI - tömeg	Állóképesség	Télállóság	Kalászolásig eltelt napok száma	Érésig eltelt napok száma
	t/ha	rel.%							
Hyfi	9,25	107,3	97	37,0	72,7	8,9	8,2	208	251
Alcantara	9,05	105,0	90	40,9	75,4	9,0	8,2	207	250
Mv Kondás	8,99	104,3	92	35,1	72,7	9,0	7,9	207	252
Basilio	8,99	104,3	81	34,8	74,2	9,0	8,0	204	249
LG Armstrong	8,92	103,5	82	33,7	75,2	9,0	8,2	208	251
Altigo	8,92	103,5	90	38,7	73,1	8,9	7,7	207	251
Mv Nemere	8,90	103,3	92	44,8	76,6	8,9	8,5	204	250
Mv Káplár	8,84	102,6	90	39,4	76,1	8,7	8,3	205	250
Mv Nádor	8,84	102,6	84	42,2	77,4	9,0	8,5	206	250
GK Szereda	8,82	102,4	91	40,3	77,1	9,0	7,9	206	250
Princessz	8,82	102,4	85	36,2	74,9	8,9	8,4	206	250
Frenetic	8,79	102,0	90	36,5	76,8	9,0	8,2	207	251
Apexus	8,75	101,5	99	40,8	77,5	9,0	8,4	205	250
Csikó	8,63	100,1	94	37,1	77,6	9,0	8,4	207	250
GK Zete	8,61	99,9	105	40,0	77,9	8,9	8,1	204	251
GK Csillag	8,56	99,3	90	37,3	80,0	9,0	8,4	205	250
Mv Uncia	8,43	97,8	94	39,2	77,3	8,5	8,4	205	250
Maurizio	8,42	97,7	99	41,9	77,3	9,0	8,1	206	250
GK Magvető	8,38	97,2	93	38,5	77,9	8,9	8,4	207	250
GK Pilis	8,38	97,2	94	38,4	77,9	8,9	8,1	206	251
GK Körös	8,37	97,1	99	38,2	80,8	8,9	8,0	204	251
GK Bagó	8,32	96,6	103	36,1	78,6	8,9	8,2	207	250
Mv Felleg	8,30	96,3	90	37,0	76,3	9,0	8,1	206	250
Vyckor	8,25	95,7	92	33,0	73,3	9,0	8,1	210	252
GK Bakony	8,18	94,9	97	35,7	77,9	8,9	8,4	206	250
GK Békés	8,13	94,3	100	38,0	75,6	8,9	8,2	208	251
Mv Dallam	7,82	90,7	102	44,0	76,9	8,7	8,4	207	250
<b>Átlag</b>	<b>8,62</b>	<b>100,0</b>	<b>93</b>	<b>38,3</b>	<b>76,5</b>	<b>8,9</b>	<b>8,2</b>	<b>206</b>	<b>250</b>
<b>SzD 5%</b>	<b>0,36</b>	<b>4,2</b>	<b>5</b>	<b>2,1</b>	<b>2,5</b>	<b>0,3</b>	<b>0,5</b>	<b>1</b>	<b>1</b>
<b>C.V.</b>	<b>4,2</b>		<b>4,6</b>	<b>5,3</b>	<b>3,3</b>	<b>3,5</b>	<b>5,9</b>	<b>0,5</b>	<b>0,5</b>
Helyek száma	8		7	7	8	8	7	7	7

Sorrend: Szemtermés



3. táblázat: GOSZ-VSZT-NAK Posztregisztrációs Fajtakísérletek 2021  
 Fajtakísérleti Innovációs Tanács - Nemzeti Élelmiszerlánc-biztonsági Hivatal  
 ŐSZI BÚZA - Középerésű fajták - Szemtermés és agronómiai jellemzők

Fajták	Szemtermés		Növénymagasság	Ezerszemtömeg	HI - tömeg	Állóképesség	Télállóság	Kalászolásig eltelt napok száma	Érésig eltelt napok száma
	t/ha	rel.%	cm	g	kg	psz.	psz.	nap	nap
Hydrock	9,53	113,9	94	39,3	74,3	9,0	8,1	205	249
Hywin	9,15	109,3	92	32,9	73,1	9,0	8,1	206	249
GK Arató	8,89	106,2	91	38,4	75,1	9,0	8,2	206	250
Cameleon	8,85	105,8	88	33,7	73,7	8,9	8,3	206	250
Obiwan	8,82	105,4	90	35,1	73,5	9,0	8,0	205	249
Lindbergh	8,81	105,3	104	36,3	75,4	9,0	7,9	210	250
Cellule	8,70	104,0	91	32,6	76,1	9,0	8,2	208	250
Steffi	8,54	102,0	102	35,4	73,0	8,9	7,9	207	250
GK Déva	8,47	101,2	91	33,5	76,0	9,0	7,6	206	248
Mv Ménrót	8,42	100,6	99	40,3	77,9	8,9	8,0	207	251
Alicantus	8,37	100,0	105	38,4	78,3	8,9	8,1	206	249
Mv Zsellér	8,32	99,4	94	35,5	72,8	8,9	8,4	211	251
Balaton	8,28	98,9	94	37,0	74,9	9,0	8,4	207	249
Novatus	8,14	97,3	96	32,3	75,2	9,0	8,0	209	249
GK Szilárd	8,11	96,9	99	34,4	75,9	9,0	7,8	207	249
GK Börzsöny	8,08	96,6	101	35,2	73,2	8,8	8,1	210	249
Mv Tarsoly	7,94	94,9	93	37,4	73,3	9,0	8,4	209	250
KG Vitéz	7,65	91,4	105	40,6	75,9	9,0	8,4	209	250
Mv Kolo	7,62	91,1	95	37,2	77,7	8,9	8,2	208	250
Evina	7,55	90,2	102	37,0	73,9	9,0	7,6	211	250
Antonius	7,51	89,7	109	35,4	78,0	9,0	7,9	210	251
<b>Átlag</b>	<b>8,37</b>	<b>100,0</b>	<b>97</b>	<b>36,1</b>	<b>75,1</b>	<b>9,0</b>	<b>8,1</b>	<b>208</b>	<b>250</b>
<b>SzD 5%</b>	<b>0,41</b>	<b>4,9</b>	<b>4</b>	<b>2,4</b>	<b>2,2</b>	<b>0,2</b>	<b>0,5</b>	<b>1</b>	<b>1</b>
<b>C.V.</b>	<b>4,9</b>		<b>4,1</b>	<b>6,4</b>	<b>3,0</b>	<b>2,1</b>	<b>5,4</b>	<b>0,7</b>	<b>0,5</b>
<b>Helyek száma</b>	<b>8</b>		<b>7</b>	<b>7</b>	<b>8</b>	<b>8</b>	<b>7</b>	<b>7</b>	<b>7</b>

Sorrend: szemtermés (t/ha)

4. táblázat: GOSZ-VSZT-NAK Posztregisztrációs Fajtakísérletek 2021  
 Fajtakísérleti Innovációs Tanács - Nemzeti Élelmiszerlánc-biztonsági Hivatal  
 ŐSZI BÚZA - Korai érésű fajták - Szemtermés (t/ha)

Fajták	Szombathely	Mezőfalva	Iregszemcse	Tordas	Székkutas	Jászboldogháza	Abaújszántó	Mosonmagyaróvár	átlag	rel. %
Hyfi	11,21	6,99	9,89	5,86	11,21	9,68	8,21	10,91	9,25	107,3
Alcantara	10,38	7,40	10,31	5,71	10,89	9,36	8,13	10,23	9,05	105,0
Mv Kondás	10,36	7,31	9,96	5,60	11,27	9,40	7,79	10,21	8,99	104,3
Basilio	10,68	7,34	10,12	6,21	11,24	9,45	7,56	9,32	8,99	104,3
LG Armstrong	10,42	7,17	9,65	5,48	11,83	8,78	8,07	9,99	8,92	103,5
Altigo	10,50	6,79	9,83	5,76	10,93	9,43	8,11	10,04	8,92	103,5
Mv Nemere	10,15	6,94	10,09	6,07	10,73	9,20	8,73	9,29	8,90	103,3
Mv Káplár	10,41	7,39	10,44	5,95	10,43	8,73	8,21	9,12	8,84	102,6
Mv Nádor	10,06	7,13	9,73	6,23	11,14	8,24	8,28	9,89	8,84	102,6
GK Szereda	10,17	7,13	10,03	5,71	10,52	9,23	7,70	10,05	8,82	102,4
Princessz	10,25	7,58	9,73	5,77	10,34	9,41	7,84	9,64	8,82	102,4
Frenetic	10,32	7,25	9,79	5,99	10,68	8,96	7,90	9,42	8,79	102,0
Apexus	10,33	6,78	9,84	5,64	10,91	9,27	8,13	9,08	8,75	101,5
Csikó	10,37	7,25	9,79	5,53	10,46	8,27	7,75	9,65	8,63	100,1
GK Zete	9,90	7,72	9,47	5,74	9,75	9,25	7,78	9,25	8,61	99,9
GK Csillag	10,06	7,01	9,23	5,34	10,37	9,28	7,86	9,32	8,56	99,3
Mv Uncia	9,69	6,71	9,01	5,28	10,92	9,15	7,91	8,75	8,43	97,8
Maurizio	10,06	7,32	9,49	5,27	10,09	8,68	7,66	8,81	8,42	97,7
GK Magvető	10,02	6,91	8,72	5,74	9,66	9,33	7,38	9,29	8,38	97,2
GK Pilis	9,77	7,41	8,83	5,32	10,13	9,07	7,56	8,96	8,38	97,2
GK Körös	9,66	7,00	9,26	5,49	10,50	8,65	7,65	8,77	8,37	97,1
GK Bagó	9,77	6,26	8,99	5,15	10,27	9,40	7,72	9,04	8,32	96,6
Mv Felleg	9,56	6,57	9,02	4,97	9,92	9,32	7,55	9,46	8,30	96,3
Vyckor	9,99	6,95	9,06	5,49	9,63	8,58	7,02	9,32	8,25	95,7
GK Bakony	9,73	7,12	8,57	4,91	10,68	7,98	7,30	9,17	8,18	94,9
GK Békés	9,51	6,93	8,15	4,55	10,06	9,24	7,52	9,10	8,13	94,3
Mv Dallam	9,21	5,50	8,65	5,17	9,87	8,52	7,49	8,13	7,82	90,7
<b>Átlag</b>	<b>10,09</b>	<b>7,03</b>	<b>9,47</b>	<b>5,55</b>	<b>10,53</b>	<b>9,03</b>	<b>7,81</b>	<b>9,42</b>	<b>8,62</b>	<b>100,0</b>
<b>Sz.D. 5%</b>	<b>0,58</b>	<b>0,86</b>	<b>0,66</b>	<b>0,47</b>	<b>0,78</b>	<b>0,46</b>	<b>0,50</b>	<b>0,63</b>	<b>0,36</b>	<b>4,2</b>
<b>C.V.</b>	<b>4,1</b>	<b>8,6</b>	<b>5,0</b>	<b>6,0</b>	<b>5,3</b>	<b>3,6</b>	<b>4,5</b>	<b>4,8</b>	<b>4,2</b>	

Sorrend: átlag (t/ha)

Az átlagos vagy annál jobb érték zöld színnel jelölve.

5. táblázat: GOSZ-VSZT-NAK Posztregisztrációs Fajtakísérletek 2021  
 Fajtakísérleti Innovációs Tanács - Nemzeti Élelmiszerlánc-biztonsági Hivatal  
 ŐSZI BÚZA - Középerésű fajták - Szemtermés (t/ha)

Fajták	Szombathely	Mezőfalva	Iregszemcse	Tordas	Székkutas	Jászboldogháza	Abaújszántó	Mosonmagyaróvár	átlag	rel. %
Hydrock	11,20	7,83	10,96	6,07	12,04	9,88	8,76	9,53	9,53	113,9
Hywin	11,17	6,85	10,83	4,83	12,15	9,31	8,04	10,04	9,15	109,3
GK Arató	10,61	6,77	10,04	5,25	11,79	9,47	7,89	9,29	8,89	106,2
Cameleon	10,56	6,49	10,07	5,31	10,93	9,50	7,74	10,23	8,85	105,8
Obiwan	10,60	6,87	9,87	5,06	11,20	9,17	8,16	9,64	8,82	105,4
Lindbergh	10,24	7,51	9,54	4,60	11,21	9,33	8,03	9,99	8,81	105,3
Cellule	10,52	6,71	9,44	4,83	12,11	9,12	7,39	9,46	8,70	104,0
Steffi	10,18	6,96	9,68	4,67	11,30	8,98	7,42	9,12	8,54	102,0
GK Déva	9,86	6,90	8,79	4,76	10,43	9,30	7,64	10,05	8,47	101,2
Mv Ménrót	10,06	6,89	9,46	5,37	10,11	8,76	7,98	8,77	8,42	100,6
Alicantus	9,75	6,81	8,88	4,89	9,72	9,27	7,40	10,21	8,37	100,0
Mv Zsellér	10,01	5,82	9,62	4,25	10,74	9,60	7,54	8,96	8,32	99,4
Balaton	9,50	6,95	9,25	4,25	10,92	8,24	7,20	9,89	8,28	98,9
Novatus	9,65	6,46	8,80	4,48	10,63	9,09	7,24	8,75	8,14	97,3
GK Szilárd	9,47	6,21	8,60	4,30	10,72	9,13	7,43	9,04	8,11	96,9
GK Börzsöny	9,74	7,17	7,95	4,14	10,15	9,07	7,20	9,25	8,08	96,6
Mv Tarsoly	9,07	5,86	8,92	4,13	10,41	8,92	7,02	9,17	7,94	94,9
KG Vitéz	9,19	5,83	8,66	3,86	9,47	7,91	6,97	9,32	7,65	91,4
Mv Kolo	8,81	5,46	8,75	4,26	9,14	8,03	7,42	9,10	7,62	91,1
Evina	8,83	6,07	8,06	3,94	9,88	8,64	6,81	8,13	7,55	90,2
Antonius	9,34	5,60	7,96	3,50	9,47	8,38	6,52	9,29	7,51	89,7
<b>Átlag</b>	<b>9,92</b>	<b>6,57</b>	<b>9,24</b>	<b>4,61</b>	<b>10,69</b>	<b>9,00</b>	<b>7,51</b>	<b>9,39</b>	<b>8,37</b>	<b>100,0</b>
<b>Sz.D. 5%</b>	<b>0,44</b>	<b>0,67</b>	<b>0,59</b>	<b>0,29</b>	<b>0,67</b>	<b>0,45</b>	<b>0,36</b>	<b>0,68</b>	<b>0,41</b>	<b>4,9</b>
<b>C.V.</b>	<b>3,1</b>	<b>7,2</b>	<b>4,5</b>	<b>4,5</b>	<b>4,4</b>	<b>3,6</b>	<b>3,4</b>	<b>5,2</b>	<b>4,9</b>	

Sorrend: átlag (t/ha)

Az átlagos vagy annál jobb érték zöld színnel jelölve.

6. táblázat: GOSZ-VSZT-NAK Posztregisztrációs Fajtakísérletek 2021  
 Fajtakísérleti Innovációs Tanács - Nemzeti Élelmiszerlánc-biztonsági Hivatal  
 ŐSZI BÚZA - Korai érésű fajták - Nyersfehérje-tartalom (%)

Fajták	Szombathely	Mosonmagyaróvár	Iregszemcse	Tordas	Mezőfalva	Székkutas	Jászboldogháza	Abaújszántó	Átlag	Δ %
1. Maurizio	13,0	13,5	13,1	15,6	15,0	11,4	12,1	14,4	13,51	31,1
2. GK Pilis	12,5	13,6	13,7	15,5	14,2	11,9	11,5	14,8	13,46	29,7
3. GK Bakony	12,5	13,8	12,7	16,1	14,1	11,5	11,6	15,1	13,43	34,3
4. Mv Dallam	12,5	14,4	12,4	16,0	14,6	11,2	12,0	14,3	13,43	35,8
5. GK Zete	12,5	13,9	11,9	15,2	13,9	13,7	11,4	14,8	13,41	28,3
6. GK Békés	12,0	13,7	13,6	16,2	14,3	11,7	10,9	14,9	13,41	39,5
7. GK Szereda	12,5	13,0	11,8	16,0	14,0	13,4	10,8	15,6	13,39	38,8
8. GK Magvető	12,4	12,8	12,4	15,6	14,1	12,8	11,1	15,4	13,33	33,8
9. GK Bagó	12,2	13,1	12,9	15,4	14,6	12,2	11,3	14,9	13,33	30,8
10. Vyckor	13,3	12,2	13,3	15,7	14,8	10,7	11,6	14,4	13,25	37,7
11. Frenetic	12,8	13,7	11,9	15,2	14,7	11,0	11,8	13,9	13,13	32,0
12. Mv Felleg	12,7	13,6	12,6	14,9	14,1	10,8	12,1	14,0	13,10	31,3
13. GK Körös	11,5	13,8	13,9	14,8	13,5	11,7	11,2	14,1	13,06	27,6
14. Apexus	12,7	12,8	12,4	14,8	14,0	11,9	11,7	13,5	12,98	23,9
15. Mv Uncia	12,3	13,8	12,4	14,9	13,8	10,7	11,6	14,1	12,95	32,4
16. Mv Nemere	12,9	13,4	12,8	14,3	13,9	10,5	11,6	13,9	12,91	29,4
17. Csiko	12,3	12,5	12,7	15,4	14,9	10,9	11,0	13,4	12,89	34,9
18. Basilio	12,6	12,5	11,8	14,6	14,4	10,7	11,8	13,5	12,74	30,6
19. GK Csillag	11,7	14,0	11,7	14,8	13,4	11,0	10,9	14,3	12,73	30,6
20. Mv Nádor	12,8	12,8	12,8	14,7	13,5	10,3	10,4	13,8	12,64	34,8
21. LG Armstrong	12,8	12,3	11,9	14,6	14,2	10,7	10,4	13,1	12,50	33,6
22. Hyfi	12,1	13,0	11,3	14,9	14,1	10,3	10,5	13,4	12,45	36,9
23. Princessz	12,5	12,1	12,2	14,4	13,0	10,2	10,0	12,8	12,15	36,2
24. Mv Káplár	11,3	12,3	11,5	14,4	12,5	11,0	10,9	12,8	12,09	29,0
25. Altigo	12,0	12,8	11,0	14,3	13,2	9,4	10,9	12,9	12,06	40,6
26. Alcantara	12,1	12,7	10,8	14,3	13,0	9,8	10,2	13,1	12,00	37,5
27. Mv Kondás	11,7	11,6	11,5	14,1	12,5	9,6	10,1	13,5	11,83	38,1
<b>Átlag</b>	<b>12,38</b>	<b>13,10</b>	<b>12,33</b>	<b>15,06</b>	<b>13,94</b>	<b>11,15</b>	<b>11,16</b>	<b>14,03</b>	<b>12,89</b>	<b>33,3</b>

Az átlagos vagy annál jobb érték zöld színnel jelölve.

Δ % - az ingadozás mértéke a termőhelyek átlagához viszonyítva (a maximum és a minimum különbsége az átlag %-ában kifejezve).

7. táblázat: GOSZ-VSZT-NAK Posztregisztrációs Fajtakísérletek 2021  
 Fajtakísérleti Innovációs Tanács - Nemzeti Élelmiszerlánc-biztonsági Hivatal  
 ŐSZI BÚZA - Középerésű fajták - Nyersfehérje-tartalom (%)

Fajták	Szombathely	Mosonmagyaróvár	Iregszemcse	Tordas	Mezőfalva	Székkutas	Jászboldogháza	Abaújszántó	Átlag	Δ %
1. Antonius	14,5	14,4	14,5	17,3	17,0	15,7	13,3	15,6	15,29	26,2
2. KG Vitéz	15,6	14,5	13,6	17,9	17,4	11,8	13,8	15,4	15,00	40,7
3. Evina	15,2	13,7	13,5	17,5	16,8	11,9	14,3	16,1	14,88	37,6
4. Alicantus	14,4	14,5	13,3	16,6	16,0	14,6	13,2	15,9	14,81	23,0
5. Mv Kolo	15,0	14,9	13,8	15,8	15,4	12,2	12,9	15,0	14,38	25,0
6. Mv Tarsoly	14,7	14,6	11,9	16,4	16,1	11,0	11,9	15,8	14,05	38,4
7. Lindbergh	12,2	14,7	12,4	16,7	16,5	13,0	10,6	15,1	13,90	43,9
8. GK Déva	13,6	14,5	12,5	15,7	15,2	11,2	12,3	14,3	13,66	32,9
9. Novatus	13,2	13,6	11,8	15,4	15,2	13,0	11,9	14,8	13,61	26,4
10. GK Börzsöny	13,3	14,0	11,6	15,5	15,1	10,9	11,9	14,6	13,36	34,4
11. Mv Ménrót	13,4	13,4	12,9	15,3	14,7	11,0	11,6	13,6	13,24	32,5
12. GK Szilárd	13,5	13,1	11,3	15,4	15,1	10,2	11,3	14,8	13,09	39,7
13. Cellule	13,1	13,1	11,1	14,5	14,9	11,3	11,4	14,8	13,03	29,2
14. Balaton	12,6	12,6	11,9	14,1	14,5	12,3	10,9	13,9	12,85	28,0
15. Cameleon	11,9	12,8	11,8	14,8	13,8	12,1	10,8	13,5	12,69	31,5
16. Obiwan	11,9	12,3	11,7	14,4	13,6	12,6	10,5	13,1	12,51	31,2
17. GK Arató	12,8	13,0	10,6	14,6	14,1	9,9	11,3	13,8	12,51	37,6
18. Steffi	13,7	11,8	10,6	14,9	14,3	9,3	11,8	13,7	12,51	44,8
19. Mv Zsellér	12,4	12,8	10,3	14,7	13,3	10,1	10,5	14,0	12,26	37,5
20. Hydrock	10,9	12,0	10,1	13,9	13,2	10,3	10,9	12,7	11,75	32,3
21. Hywin	10,9	11,7	10,5	13,4	13,0	10,0	10,3	12,6	11,55	29,4
<b>Átlag</b>	<b>13,28</b>	<b>13,43</b>	<b>11,99</b>	<b>15,47</b>	<b>15,01</b>	<b>11,64</b>	<b>11,78</b>	<b>14,43</b>	<b>13,38</b>	<b>33,4</b>

Az átlagos vagy annál jobb érték zöld színnel jelölve.

Δ % - az ingadozás mértéke a termőhelyek átlagához viszonyítva (a maximum és a minimum különbsége az átlag %-ában kifejezve).

8. táblázat: GOSZ-VSZT-NAK Posztregisztrációs Fajtakísérletek 2021  
 Fajtakísérleti Innovációs Tanács - Nemzeti Élelmiszerlánc-biztonsági Hivatal  
 ŐSZI BÚZA - Korai érésű fajták - Nedvessiker-tartalom (%)

	Fajták	Szombathely	Mosonmagyaróvár	Iregszemcse	Tordas	Mezőfalva	Székkutas	Jászboldogháza	Abaujszántó	Átlag	Δ %
1.	GK Pilis	28,3	33,8	34,2	35,2	32,9	27,0	26,3	33,3	31,38	28,4
2.	GK Bakony	29,2	34,1	30,0	35,6	32,2	26,6	26,5	33,5	30,96	29,4
3.	GK Magvető	27,2	30,9	29,0	35,0	32,3	30,4	24,3	33,8	30,36	35,2
4.	Maurizio	29,3	31,9	30,5	34,2	34,0	25,0	26,6	30,3	30,23	30,4
5.	GK Békés	26,9	34,4	32,7	34,3	31,8	25,7	23,3	31,9	30,13	36,8
6.	GK Zete	27,3	35,6	25,0	33,3	30,1	33,6	24,0	30,9	29,98	38,7
7.	GK Szereda	27,2	30,6	26,1	35,4	31,9	31,5	23,3	32,9	29,86	40,5
8.	GK Bagó	26,6	30,9	29,6	34,3	33,0	27,5	24,8	31,4	29,76	31,9
9.	Mv Dallam	27,0	36,5	28,4	33,9	31,9	22,9	26,3	30,1	29,63	45,9
10.	Frenetic	30,5	34,8	27,8	33,9	32,4	22,1	25,4	29,9	29,60	42,9
11.	Mv Nádor	30,4	35,9	33,6	33,3	30,7	20,8	22,1	29,6	29,55	51,1
12.	Mv Uncia	27,3	37,3	30,3	32,6	31,5	21,1	25,6	30,0	29,46	55,0
13.	GK Csillag	26,2	35,3	27,1	34,2	31,4	25,1	24,6	31,7	29,45	36,3
14.	Apexus	28,2	30,4	28,6	32,3	31,5	26,4	26,0	28,8	29,03	21,7
15.	GK Körös	22,6	34,6	33,6	32,0	29,2	24,7	23,3	29,7	28,71	41,8
16.	Csiko	26,4	29,0	29,7	35,0	34,4	23,0	23,8	27,9	28,65	41,9
17.	Mv Nemere	30,0	34,0	31,0	30,6	30,3	19,8	24,5	28,7	28,61	49,6
18.	Mv Felleg	27,2	33,2	28,6	32,0	30,8	21,3	26,1	29,1	28,54	41,7
19.	LG Armstrong	30,3	29,9	28,0	31,7	32,1	21,8	22,6	28,3	28,09	36,7
20.	Vyckor	28,9	26,7	30,1	32,7	32,0	20,3	24,3	29,0	28,00	44,3
21.	Basilio	27,8	28,6	26,1	31,9	32,1	21,2	25,7	28,4	27,73	39,3
22.	Hyfi	25,9	30,0	24,4	33,0	31,5	20,5	22,4	28,6	27,04	46,2
23.	Altigo	26,4	30,7	24,0	31,2	30,1	17,3	23,3	27,0	26,25	53,0
24.	Alcantara	25,8	29,1	22,5	32,3	29,8	18,8	21,2	27,6	25,89	52,1
25.	Princessz	26,4	26,7	26,3	30,9	28,1	18,9	20,6	26,9	25,60	46,9
26.	Mv Káplár	21,2	26,8	22,0	30,4	26,7	21,2	22,6	27,1	24,75	37,2
27.	Mv Kondás	23,9	24,0	23,8	30,7	27,1	16,5	20,3	28,7	24,38	58,3
	<b>Átlag</b>	<b>27,20</b>	<b>31,69</b>	<b>28,26</b>	<b>33,03</b>	<b>31,18</b>	<b>23,37</b>	<b>24,07</b>	<b>29,82</b>	<b>28,58</b>	<b>41,2</b>

Az átlagos vagy annál jobb érték zöld színnel jelölve.

Δ % - az ingadozás mértéke a termőhelyek átlagához viszonyítva (a maximum és a minimum különbsége az átlag %-ában kifejezve).

9. táblázat: GOSZ-VSZT-NAK Posztregisztrációs Fajtakísérletek 2021  
 Fajtakísérleti Innovációs Tanács - Nemzeti Élelmiszerlánc-biztonsági Hivatal  
 ŐSZI BÚZA - Középerésű fajták - Nedvessikér-tartalom (%)

Fajták	Szombathely	Mosonmagyaróvár	Iregszemcse	Tordas	Mezőfalva	Székkutas	Jászboldogháza	Abaújszántó	Átlag	Δ %
1. Antonius	34,6	35,8	37,0	38,2	38,2	39,9	31,6	35,2	36,31	22,9
2. Alicantus	34,7	38,4	33,1	37,4	37,1	37,3	30,6	35,1	35,46	22,0
3. KG Vitéz	38,3	36,8	33,5	37,5	37,6	26,2	31,4	33,9	34,40	35,2
4. Evina	36,6	33,0	32,6	36,6	36,0	26,6	31,6	34,1	33,39	30,0
5. Mv Kolo	35,5	37,5	32,9	34,4	33,9	26,7	28,5	31,9	32,66	33,1
6. Lindbergh	26,1	38,3	29,3	39,0	37,9	30,7	22,4	34,1	32,23	51,5
7. Mv Tarsoly	36,0	37,4	26,7	35,1	35,0	22,3	27,0	33,9	31,68	47,7
8. Novatus	29,8	33,5	26,5	34,1	34,3	30,6	26,8	33,8	31,18	25,0
9. GK Déva	31,6	36,6	28,4	33,7	33,6	22,8	27,4	31,1	30,65	45,0
10. GK Börzsöny	30,6	34,6	25,7	34,8	34,7	23,5	27,1	32,8	30,48	37,1
11. Mv Ménrót	31,0	32,9	31,0	34,3	33,6	24,0	26,2	29,7	30,34	34,0
12. GK Szilárd	32,1	32,1	25,2	34,9	34,2	20,4	25,1	32,5	29,56	49,0
13. Cellule	30,0	31,2	23,2	32,0	33,6	23,8	25,0	32,1	28,86	36,0
14. Balaton	27,2	28,7	26,1	30,4	32,0	28,1	23,1	29,2	28,10	31,7
15. Cameleon	25,1	30,3	25,7	29,8	29,5	26,7	23,2	29,5	27,48	25,8
16. Steffi	31,7	26,3	21,4	33,3	32,7	16,9	26,4	29,6	27,29	60,1
17. GK Arató	28,2	29,9	22,1	32,3	32,3	18,4	25,0	29,9	27,26	51,0
18. Obiwan	24,8	27,9	25,6	30,9	30,2	28,7	21,9	28,0	27,25	33,0
19. Mv Zsellér	27,3	30,1	19,4	31,5	29,7	18,4	22,0	30,0	26,05	50,3
20. Hydrock	21,9	26,9	19,1	30,6	29,2	20,3	23,7	27,3	24,88	46,2
21. Hywin	21,4	25,4	21,1	28,9	29,2	18,6	21,7	27,4	24,21	43,8
<b>Átlag</b>	<b>30,21</b>	<b>32,55</b>	<b>26,93</b>	<b>33,80</b>	<b>33,55</b>	<b>25,28</b>	<b>26,08</b>	<b>31,48</b>	<b>29,99</b>	<b>38,6</b>

Az átlagos vagy annál jobb érték zöld színnel jelölve.

Δ % - az ingadozás mértéke a termőhelyek átlagához viszonyítva (a maximum és a minimum különbsége az átlag %-ában kifejezve).

10. táblázat: GOSZ-VSZT-NAK Posztregisztrációs Fajtakísérletek 2021  
 Fajtakísérleti Innovációs Tanács - Nemzeti Élelmiszerlánc-biztonsági Hivatal  
 ŐSZI BÚZA - Korai érésű fajták - Nedvességtartalom (%)

	Fajták	Szombathely	Mosonmagyaróvár	Iregszemcse	Tordas	Mezőfalva	Székkutas	Jászboldogháza	Abaújszántó	Átlag	Δ %
1.	Mv Káplár	12,3	10,6	10,2	12,2	11,0	11,2	11,1	14,2	11,60	34,5
2.	Frenetic	12,2	10,8	10,5	12,2	11,2	11,0	11,2	14,0	11,64	30,1
3.	LG Armstrong	12,1	10,8	10,4	12,4	11,2	11,4	11,1	14,4	11,73	34,1
4.	Altigo	12,3	10,9	10,4	12,4	11,1	11,1	11,2	14,7	11,76	36,6
5.	Alcantara	12,3	10,9	10,8	12,3	11,2	11,4	11,1	14,3	11,79	29,7
6.	Mv Nemere	12,5	10,7	10,6	12,5	11,2	11,3	11,1	14,5	11,80	33,1
7.	Apexus	12,5	10,7	10,7	12,3	11,3	11,4	11,2	14,4	11,81	31,3
8.	Mv Dallam	12,6	10,8	10,5	12,3	11,1	11,3	11,2	14,7	11,81	35,6
9.	GK Békés	12,4	10,8	10,7	12,2	11,2	11,4	11,7	14,2	11,83	29,6
10.	Maurizio	12,3	10,7	11,0	12,3	11,1	11,2	11,3	14,8	11,84	34,6
11.	Basilio	12,3	10,7	10,7	12,3	11,2	11,3	11,2	15,0	11,84	36,3
12.	GK Körös	12,6	10,8	10,6	12,5	11,3	11,3	11,1	14,7	11,86	34,6
13.	Mv Felleg	12,6	10,8	10,6	12,6	11,3	11,3	11,1	14,7	11,88	34,5
14.	GK Bakony	12,4	10,9	10,9	12,3	11,3	11,5	11,2	14,5	11,88	30,3
15.	Vyckor	12,7	10,9	11,0	12,4	11,2	11,2	11,2	14,4	11,88	29,5
16.	Hyfi	12,3	10,8	11,1	12,2	11,3	11,5	11,3	14,6	11,89	32,0
17.	Mv Nádor	12,7	10,8	10,9	12,5	11,3	11,4	11,2	14,3	11,89	29,4
18.	Mv Uncia	12,7	10,8	10,4	12,6	11,3	11,2	11,2	14,9	11,89	37,9
19.	GK Csillag	12,7	10,8	10,7	12,5	11,4	11,5	11,2	14,4	11,90	31,1
20.	GK Magvető	12,7	10,9	11,0	12,7	11,0	11,3	11,3	14,4	11,91	29,4
21.	Princessz	12,6	10,9	10,4	12,5	11,3	11,6	11,2	14,8	11,91	36,9
22.	GK Pilis	12,7	10,8	10,8	12,4	11,4	11,5	11,2	14,6	11,93	31,9
23.	GK Bagó	12,5	10,9	11,0	12,5	11,2	11,4	11,3	14,7	11,94	31,8
24.	Csiko	12,5	10,9	10,8	12,4	11,1	11,4	11,3	15,1	11,94	36,0
25.	GK Zete	12,6	10,8	11,1	12,6	11,2	11,3	11,3	14,8	11,96	33,4
26.	GK Szereda	12,7	10,9	11,1	12,5	11,2	11,4	11,4	14,5	11,96	30,1
27.	Mv Kondás	12,7	11,0	10,6	12,7	11,5	11,5	11,3	14,7	12,00	34,2
	<b>Átlag</b>	<b>12,50</b>	<b>10,82</b>	<b>10,72</b>	<b>12,42</b>	<b>11,23</b>	<b>11,34</b>	<b>11,23</b>	<b>14,57</b>	<b>11,85</b>	<b>32,9</b>

Az átlagos vagy annál jobb érték zöld színnel jelölve.

Δ % - az ingadozás mértéke a termőhelyek átlagához viszonyítva (a maximum és a minimum különbsége az átlag %-ában kifejezve).



11. táblázat: GOSZ-VSZT-NAK Posztregisztrációs Fajtakísérletek 2021  
 Fajtakísérleti Innovációs Tanács - Nemzeti Élelmiszerlánc-biztonsági Hivatal  
 ŐSZI BÚZA - Középérésű fajták - Nedvességtartalom (%)

Fajták	Szombathely	Mosonmagyaróvár	Iregszemcse	Tordas	Mezőfalva	Székkutas	Jászboldogháza	Abaújszántó	Átlag	Δ %
1. Obiwan	12,3	10,8	10,4	11,9	10,6	11,2	11,0	13,7	11,49	28,7
2. Cellule	12,2	10,9	10,6	12,1	10,9	11,3	11,2	13,9	11,64	28,4
3. Mv Kolo	12,4	10,8	10,6	12,1	10,9	11,2	11,0	14,2	11,65	30,9
4. GK Szilárd	12,2	10,7	10,7	12,1	11,0	11,1	11,2	14,2	11,65	30,0
5. Evina	12,1	10,9	10,4	12,1	11,0	11,1	11,2	14,5	11,66	35,2
6. Hywin	12,6	10,8	10,7	12,1	11,0	11,2	11,1	13,9	11,68	27,4
7. GK Börzsöny	12,2	10,9	10,9	12,1	10,8	11,3	11,2	14,0	11,68	27,4
8. Mv Tarsoly	12,3	10,9	10,6	11,9	10,8	11,3	11,2	14,6	11,70	34,2
9. Hydrock	12,6	10,9	10,8	12,2	10,9	11,4	11,0	13,9	11,71	26,5
10. Novatus	12,4	10,7	10,6	12,2	11,0	11,3	11,2	14,3	11,71	31,6
11. Cameleon	12,5	10,8	10,7	12,0	11,1	11,2	11,0	14,5	11,73	32,4
12. GK Arató	12,2	10,8	11,0	11,8	10,7	11,4	11,1	14,9	11,74	35,8
13. Lindbergh	12,7	11,0	10,6	12,2	11,1	11,4	11,2	13,7	11,74	26,4
14. Alicantus	12,5	10,8	10,6	12,1	11,0	11,1	11,2	14,7	11,75	34,9
15. Steffi	12,3	10,9	10,6	12,2	11,1	11,6	11,1	14,2	11,75	30,6
16. KG Vitéz	12,5	10,9	10,8	12,0	10,8	11,5	11,1	14,6	11,78	32,3
17. Mv Ménrót	12,7	11,0	10,6	12,2	10,8	11,4	11,2	14,3	11,78	31,4
18. Mv Zsellér	12,3	10,8	10,9	12,0	11,0	11,3	11,3	14,7	11,79	33,1
19. Antonius	12,7	11,1	10,8	12,3	11,2	11,1	11,3	13,9	11,80	26,3
20. Balaton	12,8	10,9	10,8	12,4	11,1	11,0	11,1	14,3	11,80	29,7
21. GK Déva	12,5	10,8	11,0	12,1	10,8	11,5	11,3	14,5	11,81	31,3
<b>Átlag</b>	<b>12,43</b>	<b>10,86</b>	<b>10,70</b>	<b>12,10</b>	<b>10,93</b>	<b>11,28</b>	<b>11,15</b>	<b>14,26</b>	<b>11,71</b>	<b>30,7</b>

Az átlagos vagy annál jobb érték zöld színnel jelölve.

Δ % - az ingadozás mértéke a termőhelyek átlagához viszonyítva (a maximum és a minimum különbsége az átlag %-ában kifejezve).

12. táblázat: GOSZ-VSZT-NAK Posztregisztrációs Fajtakísérletek 2021  
 Fajtakísérleti Innovációs Tanács - Nemzeti Élelmiszerlánc-biztonsági Hivatal  
 ŐSZI BÚZA - Korai érésű fajták - Zeleny-féle érték

Fajták	Szombathely	Mosonmagyaróvár	Iregszemce	Tordas	Mezőfalva	Székkutas	Jászboldogháza	Abaújszántó	Átlag	Δ %
1. GK Pilis	57,6	66,9	66,2	67,8	57,7	53,2	48,4	72,2	61,25	38,9
2. GK Magvető	55,8	61,6	58,1	71,6	59,5	58,3	47,0	73,3	60,65	43,4
3. GK Bakony	59,8	67,6	62,3	66,8	51,0	51,7	46,0	70,3	59,44	40,9
4. GK Szereda	55,6	61,2	53,7	69,8	57,0	60,6	44,3	73,1	59,41	48,5
5. GK Békés	57,4	67,4	66,7	68,6	53,6	52,7	40,4	68,2	59,38	47,5
6. Mv Dallam	51,6	67,6	55,4	68,7	62,6	45,8	50,9	65,8	58,55	39,1
7. Maurizio	57,7	61,8	59,1	63,7	59,7	49,0	47,5	65,7	58,03	31,4
8. Vyckor	58,8	54,4	60,7	69,2	62,0	45,4	48,1	64,2	57,85	41,1
9. Mv Felleg	55,3	64,6	59,9	65,3	56,3	46,7	49,7	62,3	57,51	32,3
10. GK Körös	50,8	65,5	65,7	62,7	51,7	53,0	44,9	63,1	57,18	36,4
11. GK Bagó	53,8	62,6	60,8	60,6	54,3	53,2	45,4	66,7	57,18	37,3
12. Apexus	59,2	60,1	58,0	62,1	55,6	52,3	48,8	60,2	57,04	23,3
13. GK Zete	50,4	63,2	50,3	65,5	51,4	58,8	47,4	67,6	56,83	35,5
14. Csiko	54,1	57,4	59,2	69,6	64,4	44,7	44,2	59,5	56,64	44,8
15. Frenetic	54,8	63,5	53,0	64,5	58,3	45,7	49,6	61,9	56,41	33,3
16. GK Csillag	51,3	66,6	53,5	65,1	50,3	46,2	45,4	67,7	55,76	40,0
17. Mv Uncia	51,4	64,3	54,4	65,5	56,9	40,6	44,9	64,6	55,33	45,0
18. LG Armstrong	58,5	56,6	53,8	63,7	60,9	44,1	41,8	58,7	54,76	40,0
19. Mv Nemere	55,8	60,1	57,1	57,8	55,0	41,4	49,0	60,0	54,53	34,3
20. Mv Nádor	57,8	57,0	58,5	68,7	55,9	37,3	37,9	60,9	54,25	57,9
21. Basilio	55,2	58,2	53,5	56,0	54,6	45,5	46,7	56,4	53,26	23,8
22. Hyfi	51,4	59,4	50,6	63,7	56,1	41,8	41,6	58,2	52,85	41,8
23. Altigo	53,8	59,4	47,2	63,8	56,1	37,8	43,1	57,5	52,34	49,7
24. Alcantara	53,6	58,1	46,0	61,1	50,3	40,1	41,2	56,8	50,90	41,3
25. Princessz	53,7	54,4	54,3	57,7	49,0	41,1	37,9	53,8	50,24	39,4
26. Mv Kondás	46,9	48,4	48,3	53,2	46,9	42,3	42,7	57,2	48,24	30,9
27. Mv Káplár	45,0	51,8	48,5	50,4	46,0	46,2	42,9	52,7	47,94	20,4
<b>Átlag</b>	<b>54,34</b>	<b>60,73</b>	<b>56,10</b>	<b>63,82</b>	<b>55,30</b>	<b>47,24</b>	<b>45,10</b>	<b>62,91</b>	<b>55,69</b>	<b>38,5</b>

Az átlagos vagy annál jobb érték zöld színnel jelölve.

Δ % - az ingadozás mértéke a termőhelyek átlagához viszonyítva (a maximum és a minimum különbsége az átlag %-ában kifejezve).

13. táblázat: GOSZ-VSZT-NAK Posztregisztrációs Fajtakísérletek 2021  
Fajtakísérleti Innovációs Tanács - Nemzeti Élelmiszerlánc-biztonsági Hivatal

ŐSZI BÚZA - Középerésű fajták - Zeleny-féle érték

Fajták	Szombathely	Mosonmagyaróvár	Iregszemcse	Tordas	Mezőfalva	Székkutas	Jászboldogháza	Abaújszántó	Átlag	Δ %
1. Antonius	69,0	69,9	71,0	71,2	68,7	75,9	56,0	73,3	69,38	28,7
2. Alicantus	65,9	68,5	60,6	70,3	66,4	68,1	58,3	73,9	66,50	23,5
3. Evina	70,9	63,2	62,3	71,3	67,0	53,2	64,8	73,9	65,83	31,4
4. KG Vitéz	73,3	68,4	63,5	69,7	65,0	52,0	58,6	71,9	65,30	32,6
5. Mv Kolo	70,0	70,8	64,6	67,4	64,9	53,0	51,6	68,5	63,85	30,1
6. Mv Tarsoly	69,3	69,9	54,5	69,2	65,5	45,8	48,8	72,2	61,90	42,6
7. Lindbergh	53,4	70,9	56,9	72,7	70,0	59,4	39,2	71,6	61,76	54,2
8. Novatus	59,2	63,1	53,3	67,8	64,7	58,9	48,9	71,7	60,95	37,4
9. GK Szilárd	66,7	63,9	52,1	69,8	67,4	41,9	47,5	72,0	60,16	50,0
10. GK Börzsöny	60,9	65,1	51,0	67,6	65,2	45,2	49,4	70,1	59,31	42,0
11. Mv Ménrót	62,4	62,8	61,3	67,2	61,8	47,5	47,5	61,2	58,96	33,4
12. GK Déva	58,7	67,2	54,8	66,6	62,2	44,8	50,3	62,3	58,36	38,4
13. Cellule	57,8	61,1	47,2	58,0	62,3	47,1	48,0	69,0	56,31	38,9
14. Cameleon	48,7	57,7	52,2	63,8	55,7	50,6	44,7	61,9	54,41	35,1
15. Balaton	53,3	57,5	53,2	53,7	59,2	52,7	43,6	61,0	54,28	32,1
16. Steffi	61,6	51,6	44,0	62,8	57,4	39,3	48,8	62,8	53,54	43,9
17. GK Arató	56,3	60,8	45,6	60,3	56,2	40,6	45,6	60,9	53,29	38,1
18. Obiwan	48,8	55,0	50,7	57,9	52,5	53,6	41,5	56,3	52,04	31,5
19. Mv Zsellér	53,9	56,4	41,2	59,9	51,6	39,7	41,2	61,0	50,61	42,1
20. Hydrock	45,0	53,6	41,3	57,8	52,2	41,6	44,4	56,3	49,03	33,7
21. Hywin	46,6	52,3	47,0	50,1	47,6	43,8	41,3	52,5	47,65	23,5
<b>Átlag</b>	<b>59,60</b>	<b>62,37</b>	<b>53,73</b>	<b>64,53</b>	<b>61,12</b>	<b>50,22</b>	<b>48,57</b>	<b>65,92</b>	<b>58,26</b>	<b>36,3</b>

Az átlagos vagy annál jobb érték zöld színnel jelölve.

Δ % - az ingadozás mértéke a termőhelyek átlagához viszonyítva (a maximum és a minimum különbsége az átlag %-ában kifejezve).

14. táblázat: GOSZ-VSZT-NAK Posztregisztrációs Fajtakísérletek 2021  
 Minősített őszi búzafajták alveográfus W értéke ( $10^{-4}$  Joule) kisparcellás kísérletekben  
 Korai érésű fajták  
 Fajtakísérleti Innovációs Tanács - Nemzeti Élelmiszerlánc-biztonsági Hivatal

	<b>Fajták</b>	<b>Iregszemcse</b>	<b>Mosonmagyaróvár</b>	<b>Szombathely</b>	<b>Átlag</b>
1.	GK Bagó	343	329	346	339
2.	GK Békés	348	372	297	339
3.	GK Körös	359	385	262	335
4.	LG Armstrong	269	390	322	327
5.	GK Pilis	307	310	334	317
6.	Mv Felleg	305	322	293	307
7.	Frenetic	265	326	329	307
8.	Apexus	274	319	311	301
9.	Mv Dallam	270	342	278	297
10.	GK Bakony	285	322	220	276
11.	Basilio	230	237	295	254
12.	Alcantara	222	336	192	250
13.	GK Magvető	222	264	262	249
14.	Mv Uncia	248	292	206	249
15.	GK Szereda	214	287	227	243
16.	Maurizio	262	217	246	242
17.	GK Csillag	232	277	207	239
18.	Princessz	222	235	241	233
19.	Csiko	231	213	240	228
20.	Vyckor	226	218	236	227
21.	Mv Nemere	188	226	182	199
22.	Altigo	180	230	175	195
23.	GK Zete	156	231	164	184
24.	Mv Nádor	198	195	155	183
25.	Hyfi	179	166	184	176
26.	Mv Káplár	144	180	111	145
27.	Mv Kondás	106	65	75	82

15. táblázat: GOSZ-VSZT-NAK Posztregisztrációs Fajtakísérletek 2021  
 Minősített őszi búzafajták alveográfus W értéke ( $10^{-4}$  Joule) kisparcellás kísérletekben  
 Középérésű fajták  
 Fajtakísérleti Innovációs Tanács - Nemzeti Élelmiszerlánc-biztonsági Hivatal

	<b>Fajták</b>	<b>Iregszemcse</b>	<b>Mosonmagyaróvár</b>	<b>Szombathely</b>	<b>Átlag</b>
28.	Mv Kolo	424	393	364	394
29.	Alicantus	398	397	367	387
30.	Antonius	298	388	369	352
31.	Mv Tarsoly	272	367	347	329
32.	Mv Ménrót	292	366	321	326
33.	GK Déva	266	342	303	304
34.	Novatus	309	288	305	301
35.	GK Szilárd	224	272	300	265
36.	Evina	284	258	233	258
37.	Cellule	239	297	222	253
38.	GK Arató	191	239	249	226
39.	GK Börzsöny	183	221	229	211
40.	Balaton	166	238	185	196
41.	Lindbergh	196	207	179	194
42.	Cameleon	174	226	139	180
43.	Obiwan	202	174	141	172
44.	Hydrock	153	208	155	172
45.	KG Vitéz	179	163	150	164
46.	Hywin	162	148	169	160
47.	Mv Zsellér	110	194	156	153
48.	Steffi	96	141	138	125

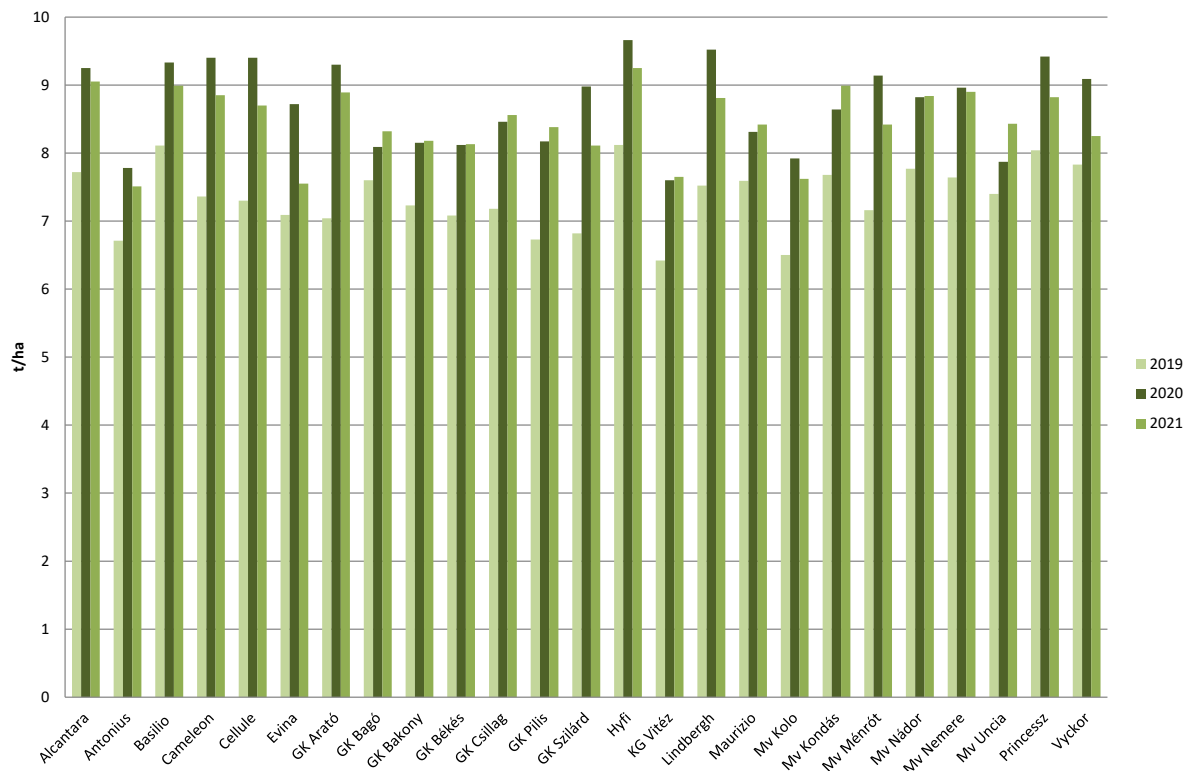
16. táblázat: GOSZ-VSZT-NAK Posztregisztrációs Fajtakísérletek 2021  
 Minősített őszi búzafajták alveográfus P/L aránya kisparcellás kísérletekben  
 Korai érésű fajták  
 Fajtakísérleti Innovációs Tanács - Nemzeti Élelmiszerlánc-biztonsági Hivatal

	<b>Fajta</b>	<b>Iregszemcse</b>	<b>Mosonmagyaróvár</b>	<b>Szombathely</b>	<b>Átlag</b>
1.	Alcantara	3,22	1,26	0,88	1,79
2.	Altigo	1,16	0,45	0,45	0,69
3.	Apexus	1,58	1,93	1,55	1,69
4.	Basilio	0,96	0,61	0,63	0,73
5.	Csiko	1,38	0,76	1,17	1,10
6.	Frenetic	5,55	1,37	1,75	2,89
7.	GK Bagó	1,19	1,64	1,37	1,40
8.	GK Bakony	1,47	0,69	0,72	0,96
9.	GK Békés	2,95	1,88	2,87	2,57
10.	GK Csillag	1,96	1,54	1,63	1,71
11.	GK Körös	1,65	0,88	2,16	1,56
12.	GK Magvető	2,09	0,87	1,07	1,34
13.	GK Pilis	0,93	0,53	0,94	0,80
14.	GK Szereda	1,84	0,79	0,86	1,16
15.	GK Zete	1,69	0,65	0,74	1,03
16.	Hyfi	0,80	0,35	0,31	0,49
17.	LG Armstrong	2,07	0,89	1,43	1,46
18.	Maurizio	0,55	0,34	0,50	0,46
19.	Mv Dallam	1,61	0,79	0,93	1,11
20.	Mv Felleg	1,53	1,17	1,49	1,40
21.	Mv Káplár	0,90	0,52	0,29	0,57
22.	Mv Kondás	0,30	0,18	0,19	0,22
23.	Mv Nádor	3,23	1,50	2,20	2,31
24.	Mv Nemere	3,10	1,91	2,10	2,37
25.	Mv Uncia	2,70	1,25	1,80	1,92
26.	Princessz	0,90	0,78	0,65	0,78
27.	Vyckor	1,94	0,63	1,09	1,22

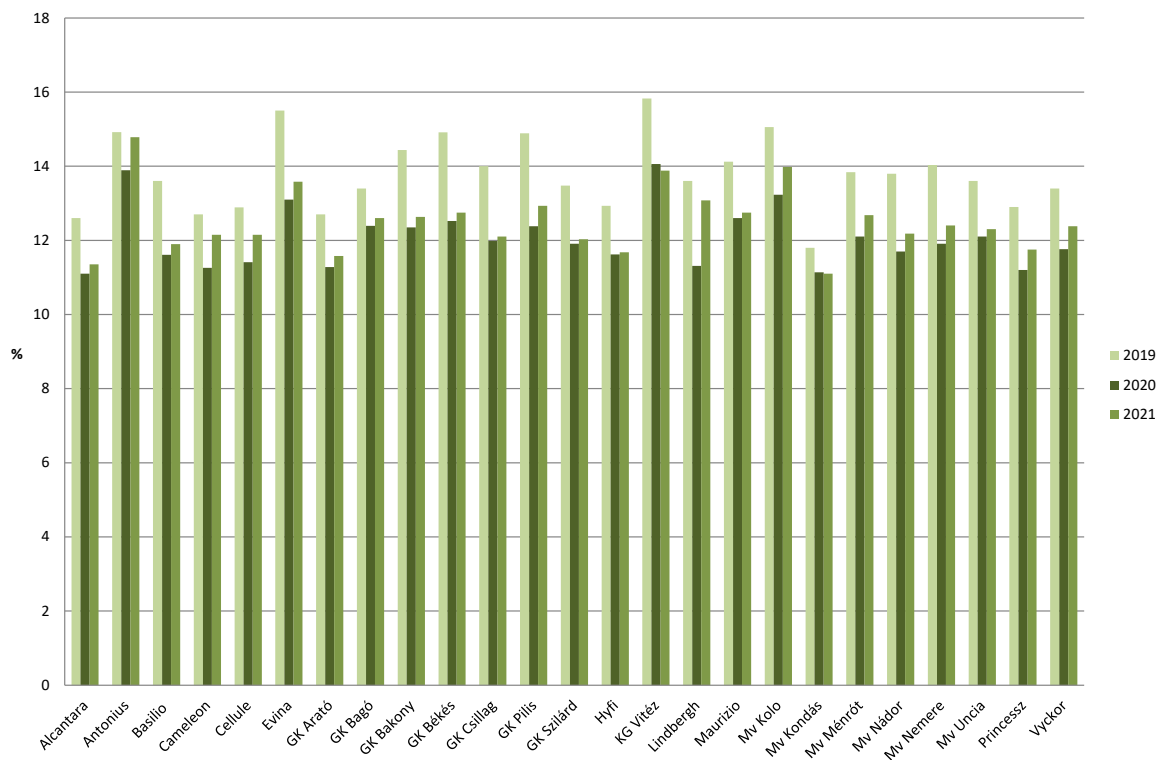
17. táblázat: GOSZ-VSZT-NAK Posztregisztrációs Fajtakísérletek 2021  
 Minősített őszi búzafajták alveográfus P/L aránya kisparcellás kísérletekben  
 Középérésű fajták  
 Fajtakísérleti Innovációs Tanács - Nemzeti Élelmiszerlánc-biztonsági Hivatal

	<b>Fajta</b>	<b>Iregszemcse</b>	<b>Mosonmagyaróvár</b>	<b>Szombathely</b>	<b>Átlag</b>
28.	Alicantus	0,94	0,67	0,61	0,74
29.	Antonius	0,57	1,08	0,27	0,64
30.	Balaton	1,32	0,65	0,55	0,84
31.	Cameleon	1,04	0,49	1,03	0,85
32.	Cellule	1,31	0,60	1,45	1,12
33.	Evina	0,49	0,31	0,34	0,38
34.	GK Arató	0,82	0,48	0,42	0,57
35.	GK Börzsöny	0,77	0,41	0,41	0,53
36.	GK Déva	1,07	0,76	0,97	0,93
37.	GK Szilárd	1,85	0,83	0,92	1,20
38.	Hydrock	1,35	0,50	0,66	0,84
39.	Hywin	0,50	0,37	0,57	0,48
40.	KG Vitéz	0,61	0,62	0,71	0,65
41.	Lindbergh	0,59	0,33	0,42	0,45
42.	Mv Kolo	1,09	0,67	1,37	1,04
43.	Mv Ménrót	1,13	0,82	0,85	0,93
44.	Mv Tarsoly	1,37	0,89	0,89	1,05
45.	Mv Zsellér	1,58	0,55	1,02	1,05
46.	Novatus	0,87	0,52	0,69	0,69
47.	Obiwan	0,64	0,68	0,45	0,59
48.	Steffi	0,52	0,27	0,55	0,45

1. ábra: GOSZ-VSZT-NAK Posztregisztrációs Fajtakísérletek 2021  
 Minősített őszi búzafajták szemtermése, 2019-2021  
 Fajtakísérleti Innovációs Tanács - Nemzeti Élelmiszerlánc-biztonsági Hivatal

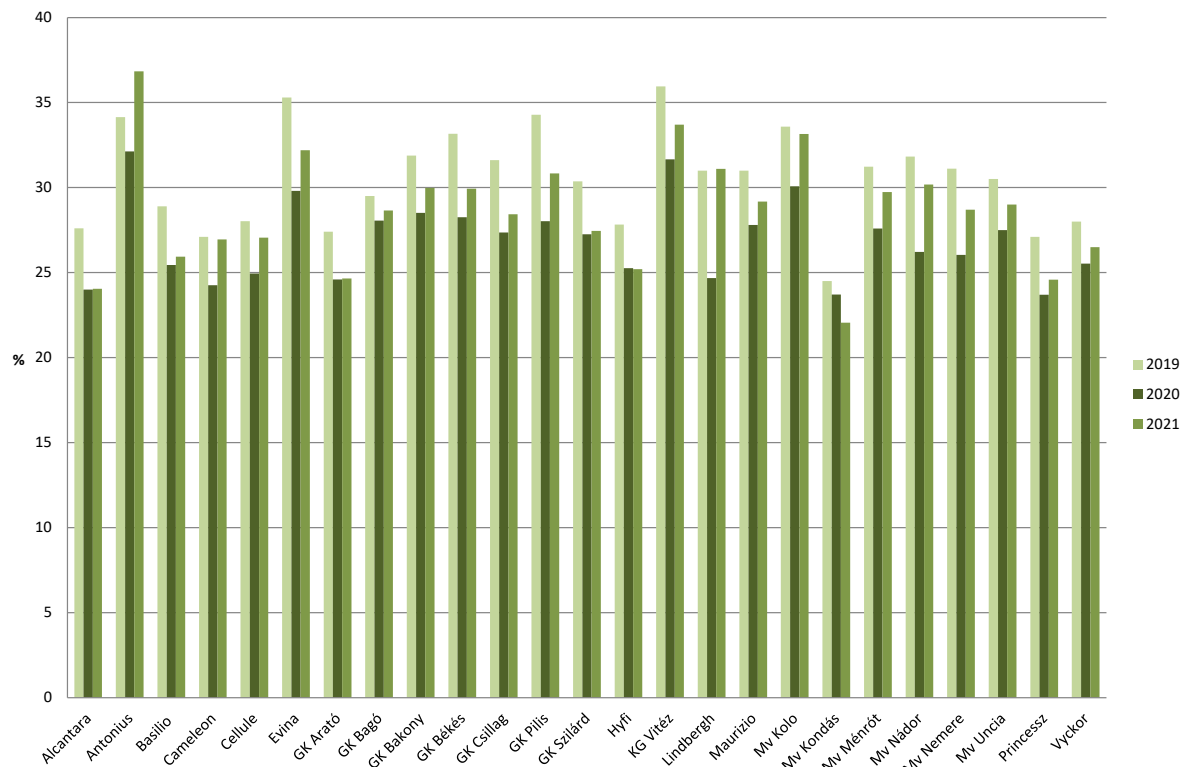


2. ábra: GOSZ-VSZT-NAK Posztregisztrációs Fajtakísérletek 2021  
 Minősített őszi búzafajták nyersfehérje-tartalma, 2019-2021  
 Fajtakísérleti Innovációs Tanács - Nemzeti Élelmiszerlánc-biztonsági Hivatal

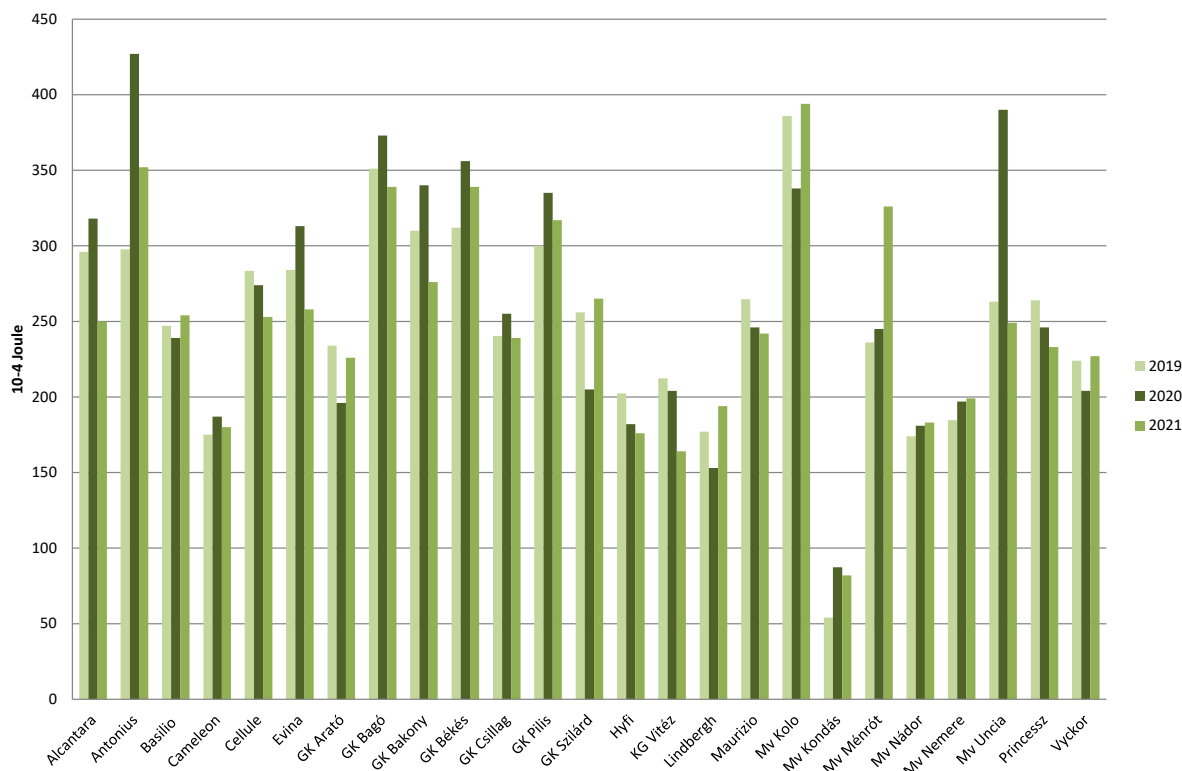




3. ábra: GOSZ-VSZT-NAK Posztregisztrációs Fajtakísérletek 2021  
Minősített őszi búzafajták nedvessikér-tartalma, 2019-2021  
Fajtakísérleti Innovációs Tanács - Nemzeti Élelmiszerlánc-biztonsági Hivatal



4. ábra: GOSZ-VSZT-NAK Posztregisztrációs Fajtakísérletek 2021  
Minősített őszi búzafajták alveográfus W értékei, 2019-2021  
Fajtakísérleti Innovációs Tanács - Nemzeti Élelmiszerlánc-biztonsági Hivatal



**18. táblázat: GOSZ-VSZT-NAK Posztregisztrációs Fajtakísérletek 2021**  
**Minősített őszi búza kísérletek jellemzői a vizsgálati helyeken**  
**Fajtakísérleti Innovációs Tanács - Nemzeti Élelmiszerlánc-biztonsági Hivatal**

**Fajtakísérleti állomás: Szombathely**

**év: 2021**

**Fajtakísérleti állomás: Mosonmagyaróvár**

**év: 2021**

Elővetemény: Őszi káposztarepce

Elővetemény: facélia

Talaj típusa: Ramann-féle barna erdőtalaj

Talaj típusa: Öntés

Termőréteg (cm): 60

Termőréteg (cm): 50 cm

Parcella területe: bruttó: 12,88 m<sup>2</sup>

nettó: 10,008 m<sup>2</sup>

Parcella területe: bruttó: 10 m<sup>2</sup>

nettó: 10 m<sup>2</sup>

Humusztartalom (%): 2

Humusztartalom (%): 3,09

Aranykorona érték:

Aranykorona érték:

Arany-féle kötöttség (K<sub>A</sub>): 42

Arany-féle kötöttség (K<sub>A</sub>): 51

pH: 5,8

pH: 7,14

Vetés ideje: 2020.10.25.26

Vetés ideje: 2020.10.27

Betakarítás ideje: 2021.07.15-20

Betakarítás ideje: 2021.07.07

Műtrágya felhasználás

Műtrágya felhasználás

Időpontja	N		P		K		Időpontja	N		P		K													
	ősz	tavaszi	ősz	tavaszi	ősz	tavaszi		ősz	tavaszi	ősz	tavaszi	ősz	tavaszi												
hatóanyag, kg/ha																									
2020.10.22	24		60		90		2021.02.25		70	50		30													
2021.02.16		54					2021.04.30		54																
2021.04.12		54																							
2021.05.13		27																							
Növényvédőszer	Megnevezés				Időpontja	Dózis (kg/ha)		Növényvédőszer	Megnevezés				Időpontja	Dózis (kg/ha)											
	Granstar				2021.05.04	50g			MOXA				2021.04.18	0,5 l/ha											
	Starane				2021.05.04	0,25l			CYPERKILL				2021.04.18	0,15 l/ha											
									GRANSTAR 50 SX				2021.04.18	40 g/ha											
									PUMA EXTRA				2021.04.18	1 l/ha											
									WIRTUOZ				2021.04.18	1,25 l/ha											
									DECIS MEGA				2021.05.22	0,075 l/ha											
									WIRTUOZ				2021.05.22	1,25 l/ha											
Hónap	2021									2020			Hónap	2021									2020		
Átlagos havi középhőmérséklet (C°)	1	2	3	4	5	6	7	8	9	10	11	12	1	2	3	4	5	6	7	8	9	10	11	12	
Havi csapadékösszeg (mm)	23,5	20,1	8,7	31,8	100,8	32,9				120	4,3	48,1	30,6	20,9	1,7	30,1	51,6	2,7				79,7	116	17,4	39
Öntözés ideje:																									
Öntözés mennyisége (mm):																									
A kísérlettel, adatközléssel kapcsolatos megjegyzések													A kísérlettel, adatközléssel kapcsolatos megjegyzések												
A megfigyelővet kitöltötte:													A megfigyelővet kitöltötte:												
2021.07.29													Póczik Miklós												
dátum													név												

**Fajtakísérleti állomás: Iregszemcse**

év: 2020/2021

**Fajtakísérleti állomás: Tordas**

év: 2021

Élővetemény: Napraforgó

Talaj típusa: Mészlepedékes csernozjom

Termőréteg (cm): 40

Parcella területe: bruttó: 11 m<sup>2</sup>

Humusztartalom (%): 2,35

Aranykorona érték: 38

Arany-féle kötöttség (K<sub>A</sub>): 42

pH: 7,47

Vetés ideje: 2020.10.21

Betakarítás ideje: 2021.07.13

Élővetemény: ugar

Talaj típusa: mészlepedékes cserozjom

Termőréteg (cm): 30

Parcella területe: 30

Humusztartalom (%): bruttó: 12,88 m<sup>2</sup>

nettó: 12,88 m<sup>2</sup>

Arany-féle kötöttség (K<sub>A</sub>): 38

pH: 7,20

Vetés ideje: 2020.11.09

Betakarítás ideje: 2020.10.29-11-09

Műtrágya felhasználás

Műtrágya felhasználás

Időpontja	N		P		K		Időpontja	N		P		K													
	ősz	tavaszi	ősz	tavaszi	ősz	tavaszi		ősz	tavaszi	ősz	tavaszi	ősz	tavaszi												
	hatóanyag, kg/ha							hatóanyag, kg/ha																	
2020.10.01	60		60		60		2020.10.06	32		96		96													
2021.02.17		44					2021.03.03		82																
2021.03.10 (nitrosol)		30																							
2021.03.26 (nitrosol)		30																							
Növényvédőszer	Megnevezés				Időpontja	Dózis (kg/ha)	Növényvédőszer	Megnevezés				Időpontja	Dózis (kg/ha)												
	Arvalin				2021.02.16.22	5gr/lyuk		Aurora 40 WG				2021.03.19	0,05												
	Fitohorm turbo starter				2021.03.09	2,5 l/ha		Mecomorn				2021.05.03	1												
	Amalgerol				2021.03.25	2 l/ha		Micramid				2021.05.03	1												
	Kantik				2021.05.06	2 l/ha		Amistar Xtra (GOSZ)				2021.06.03	1												
	Eribea				2021.05.26	0,1 l/ha																			
	Kantik				2021.05.27	2 l/ha																			
	2021						2020																		
Hónap	1	2	3	4	5	6	7	8	9	10	11	12	Hónap	1	2	3	4	5	6	7	8	9	10	11	12
Átlagos havi középhőmérséklet (C°)															3,1		8,96	15,4	25			17,2	10,9		
Havi csapadékösszeg (mm)	21,7	29,8	10,4	18,4	87,8	12,9				55,7	56,7	18,1	41,8		12,3	0,7	34,4	81,1	2,7			33,6	84,4		
Öntözés ideje:	0																								
Öntözés mennyisége (mm):	0																								
A kísérlettel, adatközléssel kapcsolatos megjegyzések													A kísérlettel, adatközléssel kapcsolatos megjegyzések												
A megfigyelőívet kitöltötte:													A meteorológiai állomás hibája miatt a meteorológiai adatok hiányosak												
2021.07.21													2021.08.07												
Binder Edit													Pogány Zsolt												
dátum													dátum												
név													név												

**Fajtakísérleti állomás: Székkutas**

év: 2021

**Fajtakísérleti állomás: Jászboldogháza**

év: 2021

Elővetemény: kukorica  
 Talaj típusa: mészlepedékes csernozjom  
 Termőréteg (cm): ~ 100 cm  
 Parcella területe: bruttó: 11,59 m<sup>2</sup>      nettó: 9,07 m<sup>2</sup>  
 Humusztartalom (%): 3,28  
 Aranykorona érték: 30  
 Arany-féle kötöttség (K<sub>A</sub>): 42  
 pH: 7,07  
 Vetés ideje: 2020.10.21  
 Betakarítás ideje: 2021.07.12

Elővetemény: Őszi káposztarepce  
 Talaj típusa: Réti csernozjom  
 Termőréteg (cm):  
 Parcella területe: bruttó: 16,8 m<sup>2</sup>      nettó: 12,88 m<sup>2</sup>  
 Humusztartalom (%): 4,88  
 Aranykorona érték:  
 Arany-féle kötöttség (K<sub>A</sub>): 43  
 pH: 7,8  
 Vetés ideje: 2020.10.22  
 Betakarítás ideje: 2021.07.07-2021.07.14.

Műtrágya felhasználás

Műtrágya felhasználás

Időpontja	N		P		K		Időpontja	N		P		K											
	ősz	tavaszi	ősz	tavaszi	ősz	tavaszi		ősz	tavaszi	ősz	tavaszi	ősz	tavaszi										
	hatóanyag, kg/ha							hatóanyag, kg/ha															
2020.10.12	41						32		32			32											
2021.03.03		81						108															
Növényvédőszer				Megnevezés				Növényvédőszer				Megnevezés											
				Időpontja								Időpontja											
				Dózis (kg/ha)								Dózis (kg/ha)											
				Aurora 40 WG								Sumi Alfa											
				2021.03.08								2021.03.25											
				50 gr/ha								0,4l											
				Granstar Super 50 SX								Mustang Forte											
				2021.04.21								2021.04.10											
				60 gr/ha								1l											
				Karate Zeon 5 CS								Sumi Alfa											
				2021.04.21;05.21.								2021.04.24											
				0,2 l/ha								0,4l											
				Falcon Pro								Mystic 250(Gosz)											
				2021.04.21								2021.05.12											
				0,8 l/ha								1l											
				Prosaro																			
				2021.05.21																			
				1,0 l/ha																			
				Rapid CS																			
				2021.06.01																			
				0,08 l/ha																			
2021												2020											
Hónap												Hónap											
1 2 3 4 5 6 7 8 9 10 11 12												10 11 12 1 2 3 4 5 6 7 8 9											
Átlagos havi középhőmérséklet (C°)												Átlagos havi középhőmérséklet (C°)											
2020.												11,6 4,6 3,25 1,04 2,04 5,56 8,73 13,5 22,8 24,7											
Havi csapadékösszeg (mm)												Havi csapadékösszeg (mm)											
70,3 38,1 14,2 36,0 86,4 24,5 5,9												100,1 19,2 56,1 84,6 29,2 44,6 20,2 29,4 7 34 58,4 11,8 20,7											
Öntözés ideje:												Öntözés ideje:											
Öntözés mennyisége (mm):												Öntözés mennyisége (mm):											
A kísérlettel, adatközléssel kapcsolatos megjegyzések												A kísérlettel, adatközléssel kapcsolatos megjegyzések											
2021.05.21. Csöppmix "kalászos" lombtrágya (5 l/ha)																							
A megfigyelővet kitöltötte:												A megfigyelővet kitöltötte:											
Székkutas, 2021.07.16.												2021.08.03											
Török Dénes												Antal Petronella											
												dátum név											

**Fajtakísérleti állomás: Abaújszántó****év: 2021**

Elővetemény: őszi káposztarepce

Talaj típusa:

Termőréteg (cm):

Parcella területe: **bruttó: 12,88 m<sup>2</sup>                      nettó: 10,08 m<sup>2</sup>**

Humusztartalom (%):

Aranykorona érték:

Arany-féle kötöttség (K<sub>A</sub>):

pH:

Vetés ideje: 2020.11.07

Betakarítás ideje: 2020.07.22

Műtrágya felhasználás

Időpontja	N		P		K							
	ősz	tavaszi	ősz	tavaszi	ősz	tavaszi						
hatóanyag, kg/ha												
2020.10.16	45		45		45							
2021.03.22		135										
Növényvédőszer	Megnevezés			Időpontja	Dózis (kg/ha)							
	trimmer trió			2021.04.15	0.33 cs/ha							
	rapid cs			2021.04.15	0.08 l/ha							
	sumi alfa 5 ec			2021.05.04	0.2l/ha							
	rapid cs			2021.05.26	0.08 l/ha							
	2021						2020					
Hónap	8	9	10	11	12	1	2	3	4	5	6	7
Átlagos havi középhőmérséklet (C°)	23	17,9	11,6	4,8	3,6	0,6	0,8	4,9	9,2	15	22,8	24,9
Havi csapadékösszeg (mm)	63	41	107	45	48	62	50	9	76	65	18	24
Öntözés ideje:												
Öntözés mennyisége (mm):												
A kísérlettel, adatközléssel kapcsolatos megjegyzések												
A megfigyelővet kitöltötte:												
2021.08.02						Balázs Gábor						
<i>dátum</i>						<i>név</i>						