



GOSZ-VSZT-NAK
Őszi búza
Posztregisztrációs Fajtakísérletek
2022

A kísérleteket szervezték:

Gabonatermesztők Országos Szövetsége

Vetőmag Szövetség Szakmaközi Szervezet és TermékTanács

Nemzeti Agrárgazdasági Kamara

A kísérleteket a fenti szervezetek megbízása alapján kivitelezte és értékelte:

NÉBIH Mezőgazdasági Genetikai Erőforrások Igazgatóság
Szántóföldi Fajtakísérleti Osztály

A kísérletek szakmai felügyeletét biztosította:

Fajtakísérleti Innovációs Tanács (FIT)

A kísérleteket finanszírozták:

Gabonatermesztők Országos Szövetsége
Vetőmag Szövetség Szakmaközi Szervezet és TermékTanács
Nemzeti Agrárgazdasági Kamara
A vizsgálatokban résztvevő fajtatulajdonosok
KITE Zrt.

**A jelen kiadvány kizárólag eredeti formában a „GOSZ-VSZT-NAK Őszi búza
Posztregisztrációs Fajtakísérletek 2022” hivatkozással használható fel.**

További információ a következő honlapokon található:

www.gabonatermesztok.hu

www.vszth.hu

www.nak.hu

TARTALOMJEGYZÉK

Előszó.....	5
A kísérletben szereplő őszi búza fajták	7
Őszi búza fajták agronómiai jellemzői a kisparcellás kísérletekben.....	9
Őszi búza fajták szemtermése (t/ha) a kisparcellás kísérletekben.....	12
Őszi búza fajták nyersfehérje-tartalma (%) a kisparcellás kísérletekben.....	15
Őszi búza fajták nedvessikér-tartalma (%) a kisparcellás kísérletekben	18
Őszi búza fajták nedvességtartalma (%) a kisparcellás kísérletekben.....	21
Őszi búza fajták Zeleny-féle értéke a kisparcellás kísérletekben	24
Őszi búza fajták alveográfus W értéke (10^{-4} Joule) a kisparcellás kísérletekben	27
Őszi búza fajták alveográfus P/L aránya a kisparcellás kísérletekben.....	29
Őszi búza fajták szemtermése a kisparcellás kísérletekben, 2020-2022.....	31
Őszi búza fajták nyersfehérje-tartalma a kisparcellás kísérletekben, 2020-2022.....	31
Őszi búza fajták nedvessikér-tartalma a kisparcellás kísérletekben, 2020-2022	32
Őszi búza fajták alveográfus W értéke a kisparcellás kísérletekben, 2020-2022.....	32
Őszi búza fajták alveográfus P/L értéke a kisparcellás kísérletekben, 2020-2022	33
Őszi búza kísérletek jellemzői a vizsgálati helyeken.....	34

Előszó

A Gabonatermesztők Országos Szövetsége és a Vetőmag Szövetség Szakmaközi Szervezet és Termék Tanács által koordinált posztregisztrációs kísérletek alapvető célja, hogy a termelők számára hasznosítható, objektív információt adjon. Ezen célokkal a Nemzeti Agrárgazdasági Kamara is egyetért, ezért csatlakozott 2018-ban a kísérletek finanszírozásához. A Nemzeti Agrárgazdasági Kamara a kísérletben szereplő fajtásra ajánlati fajtalistaként tekint, hangsúlyozva, hogy a kísérletben részt vevőkön kívül számos kiváló fajta áll a termelők rendelkezésére. A kísérletek felügyeletét és a lebonyolítással kapcsolatos feladatokat a Fajtakísérleti Innovációs Tanács (FIT) látja el. A FIT önálló tevékenységét a gabonatermelők, a vetőmag-előállítók, a -kereskedők és -feldolgozók egyetértésével, valamint a magyar mezőgazdaság fejlődését fontosnak tartó civil szakmai szervezetek széleskörű erkölcsi és anyagi támogatásával végzi.

2021 őszén 8 helyszínen (Mosonmagyaróvár, Szombathely, Mezőfalva, Jászboldogháza, Tordas, Iregszemcse, Abaújszántó, Székkutas) 59 búza fajtát (30 korai, 23 középérésű és 6 középkésői) (1. táblázat) vetettünk el kispárcellás összehasonlító kísérletekben a NÉBIH szakembereinek segítségével. Minden fajtát 550 csíra/m²-es vetőmag normával vetettünk el. A kísérletsorozat fajtáit idén három éréscsoportra bontva állítottuk be. A kísérletek a NÉBIH hatósági fajtakísérleti állomás hálózatban, illetve a Széchenyi István Egyetem Mezőgazdaság- és Élelmiszertudományi Kar Kísérleti telepén, valamint Mezőfalván kerültek beállításra. A Mezőfalván elvetett bemutató fajtásort a NAK Szántóföldi napok keretében tekinthették meg a látogatók.

Az elemzéshez 8 hely terméseredményeit (4-5. táblázat), illetve minőségvizsgálati adatait (6-15. táblázat) használtuk fel. Az előző három év kísérleteiben szereplő fajták szemtermését, nyersfehérje- és nedvesség-tartalmát, valamint az elmúlt három év alveográfus eredményeit az 1-4. ábra tartalmazza.

Az elmúlt évben a Nemzeti Agrárgazdasági Kamara beszerzett egy beltartalmi gyorsvizsgálóra alkalmas berendezést, amellyel az eredmények gyorsabb közlését szerették volna segíteni. A beltartalmi vizsgálatok közül a nyersfehérje-, sikkér- és nedvességtartalmat gyorsvizsgálattal mérte a NAK, valamint két jó minőséget adó termőhely esetében alveográfus vizsgálatokat is végeztünk (12-15. táblázatok).

A táblázatokban – ahol az ismétlések lehetőséget adtak rá – az egyes fajták közötti statisztikailag igazolható különbség az SzD_{5%} érték alapján állapítható meg. Egy adott oszlopban tehát két fajta, vagy egy fajta és a fajták átlaga közötti különbség akkor valós, ha a megadott SzD_{5%} értéknél nagyobb az eltérés.

A minőségi paraméterek esetében – az adott tulajdonság fajtára jellemző stabilitásának legegyszerűbb bemutatására – a termőhelyek átlagához viszonyított ingadozás relatív, százalékos mértékét is feltüntettük.

A táblázatokban a könnyebb áttekinthetőség érdekében zöld színnel jelöltük azokat az értékeket, amelyek átlagos, vagy annál jobb eredményt jelentenek. Ennek alapján, a stabilitást tekintve szinte minden vizsgált tulajdonság esetében kirajzolódnak a „stabil és jó”, a „környezeti hatásokra érzékenyebb” és a „stabil, de az átlagosnál gyengébb” fajták csoportjai.

Szervezők

Fajtakísérleti Innovációs Tanács (FIT)

Delegált tagok:

- Gabonakereskedők és Feldolgozók Szövetsége Pótsa Zsófia
- Vetőmag Szövetség Szakmaközi Szervezet és Termékatanács
 - Vetőmag kereskedők képviselője Cs. Nagy István
 - Nemesítők képviselője Dr. Árendás Tamás

- Gabonatermesztők Országos Szövetsége
 - Termelő Bán Róbert
 - Termelő Dér Gergely
 - Termelő Petőházi Tamás (elnök)
 - Termelő Dr. Szabó Péter
 - Termelő Varga András

1. táblázat: A kísérletben szereplő fajták
GOSZ-VSZT-NAK Posztregisztrációs Fajtakísérletek 2022
 Fajtakísérleti Innovációs Tanács - Nemzeti Élelmiszerlánc-biztonsági Hivatal
ŐSZI BÚZA

Korai érésű fajták

Sorszám	Fajtanév	Fajtaelismerés éve	Malmi kategória	Fajtatulajdonos/Képviselő neve
1.	Altigo	2012	malmi	Limagrain Hungária Kft.
2.	Apexus	2019	javitó	Saaten-Union Hungária Kft.
3.	Basilio	2016	malmi	Isterra Magyarország Kft.
4.	Csiko	2018	malmi	Karintia Kft.
5.	Falado	2013 EU FR		Syngenta Kft.
6.	Frenetic	2017	malmi	Isterra Magyarország Kft.
7.	Generalis	2021	malmi	Isterra Magyarország Kft.
8.	GK Bagó	2016	malmi	Gabonakutató Szeged
9.	GK Bakony	2015	prémium	Gabonakutató Szeged
10.	GK Békés	2006	javitó	Gabonakutató Szeged
11.	GK Csillag	2005	malmi	Gabonakutató Szeged
12.	GK Magvető	2017	malmi	Gabonakutató Szeged
13.	GK Megyer	2021	egyéb	Gabonakutató Szeged
14.	GK Pilis	2013	malmi	Gabonakutató Szeged
15.	GK Szereda	2019	malmi	Gabonakutató Szeged
16.	GK Zete	2019	malmi	Gabonakutató Szeged
17.	Hyfi	2016	malmi	Saaten-Union Hungária Kft.
18.	LG Armstrong	2019	malmi	Limagrain Hungária Kft.
19.	Christoph	2018 EU AT		Karintia Kft.
20.	Mv Krajcár	2013	malmi	ATK MGI Martonvásár
21.	Mv Felleg	2019	malmi	ATK MGI Martonvásár
22.	Mv Káplár	2017	egyéb	ATK MGI Martonvásár
23.	Mv Kondás	2016	egyéb	ATK MGI Martonvásár
24.	Mv Nádor	2012	malmi	ATK MGI Martonvásár
25.	Mv Nemere	2013	malmi	ATK MGI Martonvásár
26.	Mv Seuso	2021	malmi	ATK MGI Martonvásár
27.	Mv Tajték	2021	egyéb	ATK MGI Martonvásár
28.	Réciproc	2013 EU FR		Tradisco Seeds Kft.
29.	Princessz	2017	egyéb	Agromag Kft.
30.	Solehio	2009 EU FR		KWS Magyarország Kft.

(folytatás a 8. oldalon)

Középerésű fajták

31.	Alicantus	2019	prémium	Saatbau Linz Hungária Kft.
32.	Artimus	2021	malmi	Saatbau Linz Hungária Kft.
33.	Cameleon	2016	malmi	Saaten-Union Hungária Kft.
34.	Cellule	2013	egyéb	Isterra Magyarország Kft.
35.	Chevignon	2017 EU BE	malmi	Saaten-Union Hungária Kft.
36.	GK Arató	2016	egyéb	Gabonakutató Szeged
37.	GK Börzsöny	2019	malmi	Gabonakutató Szeged
38.	GK Déva	2020	malmi	Gabonakutató Szeged
39.	GK Kolozs	2021	egyéb	Gabonakutató Szeged
40.	Hywin	2016 EU FR		Saaten-Union Hungária Kft.
41.	Hyxperia	2018 EU FR		Saaten-Union Hungária Kft.
42.	IS Dimenzio	2021	malmi	Agromag Kft.
43.	Jegenye	2020	malmi	Agromag Kft.
44.	Mv Ispán	2015	malmi	ATK MGI Martonvásár
45.	Mv Kolo	2006	javító	ATK MGI Martonvásár
46.	Mv Ménrót	2014	malmi	ATK MGI Martonvásár
47.	Mv Tarsoly	2020	malmi	ATK MGI Martonvásár
48.	Novatus	2020	malmi	Saatbau Linz Hungária Kft.
49.	LG Absalon	2018 EU BG		Limagrain Hungária Kft.
50.	IS Rubicon	2020 EU SK		Istroseed Zrt.
51.	Obiwan	2018 EU FR		RWA Magyarország Kft.
52.	Petronela	2021		Agromag Kft.
53.	Steffi	2020	malmi	Agromag Kft.

(folytatás lent)

Középkésői fajták

54.	Antonius	2008 EU AT		Saatbau Linz Hungária Kft.
55.	Hydrock	2016 EU FR		Saaten-Union Hungária Kft.
56.	KG Vitéz	2013	javító	MATE Karcagi Kutatóintézet
57.	Lindbergh	2016	malmi	Saaten-Union Hungária Kft.
58.	Hyligo	2019 EU FR		Saaten-Union Hungária Kft.
59.	SU Mendoza	2021	egyéb	Saaten-Union Hungária Kft.

2. táblázat: **GOSZ-VSZT-NAK** Posztregisztrációs Fajtakísérletek 2022
Fajtakísérleti Innovációs Tanács - Nemzeti Élelmiszerlánc-biztonsági Hivatal

ŐSZI BÚZA

Korai fajták

Szemtermés és agronómiai jellemzők

Fajták		Szemtermés		Növény- magasság	Ezerszemtömeg	HI - tömeg	Állóképesség	Télállóság	Kalászoslágis eltelt napok száma	Érésig eltelt napok száma
		t/ha	rel.%	cm	g	kg	psz.	psz.	nap	nap
1.	Frenetic	7,39	109,1	75	37,6	78,2	8,4	8,3	209	250
2.	Generalis	7,19	106,2	69	37,8	76,6	8,3	8,3	209	249
3.	Falado	7,13	105,3	73	37,5	76,3	8,2	8,4	209	249
4.	GK Szereda	7,09	104,7	77	37,6	77,6	8,8	8,3	209	249
5.	Altigo	7,09	104,7	71	37,9	73,0	8,9	8,1	210	250
6.	Hyfi	7,08	104,5	84	37,2	72,1	7,9	8,1	211	250
7.	Apexus	7,03	103,8	81	41,5	79,4	8,4	8,5	209	250
8.	Mv Nemere	6,97	102,9	75	39,7	76,1	7,7	8,6	209	249
9.	Réciproc	6,96	102,8	71	35,2	75,4	7,9	8,1	212	250
10.	LG Armstrong	6,91	102,0	67	32,7	74,5	9,0	8,4	211	249
11.	Mv Seuso	6,90	101,9	79	38,4	75,3	8,4	8,6	209	249
12.	Solehio	6,90	101,9	75	39,2	78,3	7,9	7,9	210	250
13.	Basilio	6,89	101,7	65	31,9	75,3	8,8	8,2	208	248
14.	Csiko	6,89	101,7	78	39,4	78,9	8,4	8,4	210	249
15.	Mv Nádor	6,86	101,3	67	38,0	75,8	8,8	8,6	209	249
16.	Mv Tajték	6,79	100,2	72	33,6	74,9	7,7	8,4	209	250
17.	Princessz	6,78	100,1	71	35,6	73,0	8,9	8,3	209	250
18.	Mv Kondás	6,76	99,8	74	32,3	73,3	8,1	8,6	210	251
19.	GK Megyer	6,73	99,4	88	39,7	77,3	8,0	8,3	209	250
20.	GK Magvető	6,73	99,4	83	39,9	76,0	7,8	8,6	209	249
21.	Mv Káplár	6,67	98,5	79	36,4	73,5	7,7	8,2	208	249
22.	GK Zete	6,65	98,2	92	41,5	80,8	8,0	8,5	208	249
23.	Mv Krajcár	6,52	96,3	74	37,9	72,6	8,9	8,4	211	250
24.	Mv Felleg	6,50	96,0	75	36,2	76,2	8,5	8,4	210	249
25.	Christoph	6,47	95,5	81	38,3	79,3	8,2	8,6	211	251
26.	GK Csillag	6,43	94,9	76	37,5	77,8	8,1	8,4	209	249
27.	GK Pilis	6,30	93,0	78	38,5	78,8	7,7	8,5	209	249
28.	GK Bagó	6,29	92,9	84	36,5	80,0	7,6	8,0	209	249
29.	GK Bakony	6,18	91,2	81	36,1	77,8	7,5	8,1	209	249
30.	GK Békés	6,15	90,8	82	40,1	77,4	7,9	8,5	210	250
Átlag		6,77	100,0	76	37,4	76,4	8,2	8,4	209	249
SzD 5%		0,46	6,8	4	2,0	2,8	1,1	0,5	1	1
C.V.		6,9		4,6	5,5	3,7	12,8	5,8	0,4	0,5
Helyek száma		8		7	8	8	7	7	7	7

3. táblázat: **GOSZ-VSZT-NAK** Posztregisztrációs Fajtakísérletek 2022
Fajtakísérleti Innovációs Tanács - Nemzeti Élelmiszerlánc-biztonsági Hivatal

ŐSZI BÚZA
Középerésű fajták
Szemtermés és agronómiai jellemzők

	Fajták	Szemtermés		Növény- magasság	Ezerszemtömeg	HI - tömeg	Állóképesség	Télállóság	Kalászásig eltelt napok száma	Érésig eltelt napok száma
		t/ha	rel.%	cm	g	kg	psz.	psz.	nap	nap
1.	Obiwan	7,34	108,7	72	37,8	74,3	8,0	8,3	209	251
2.	IS Rubicon	7,29	107,9	75	41,4	72,5	8,0	8,6	211	250
3.	Hyxperia	7,23	107,0	81	37,9	74,4	7,8	8,3	209	249
4.	Cameleon	7,15	105,9	74	37,2	75,2	7,8	8,3	210	250
5.	Chevignon	7,13	105,6	72	35,3	73,5	7,9	8,6	212	249
6.	Hywin	7,12	105,4	75	33,2	72,6	7,7	8,4	210	249
7.	GK Arató	7,11	105,3	75	40,0	75,5	8,9	8,3	211	250
8.	Artimus	7,11	105,3	84	40,0	79,6	8,6	8,6	209	250
9.	Mv Ispán	7,00	103,6	74	38,6	76,0	8,1	8,4	211	251
10.	Steffi	6,99	103,5	86	42,0	75,3	7,9	8,5	211	251
11.	LG Absalon	6,91	102,3	71	36,7	75,8	8,3	8,4	212	251
12.	Cellule	6,86	101,6	72	37,1	76,2	8,3	8,6	212	251
13.	GK Kolozs	6,75	100,0	76	42,7	75,4	8,7	8,1	211	250
14.	Mv Ménrót	6,75	100,0	76	40,2	75,2	8,4	8,4	211	250
15.	IS Dimenzio	6,75	100,0	79	41,3	75,5	8,7	8,4	210	250
16.	Petronela	6,73	99,6	81	38,6	73,4	7,5	8,3	212	251
17.	Alicantus	6,38	94,5	84	40,8	79,6	8,0	8,3	211	249
18.	GK Déva	6,31	93,4	73	35,0	76,9	8,3	8,2	210	250
19.	Mv Tarsoly	6,25	92,5	74	38,9	73,6	8,0	8,6	212	251
20.	Novatus	6,24	92,4	77	35,9	76,7	7,9	8,3	213	251
21.	Mv Kolo	6,12	90,6	76	39,5	75,5	8,4	8,6	212	250
22.	GK Börzsöny	6,01	89,0	81	37,5	75,8	7,6	8,2	213	251
23.	Jegenye	5,85	86,6	94	42,7	75,3	7,9	8,3	213	252
	Átlag	6,75	100,0	77	38,7	75,4	8,1	8,4	211	250
	SzD 5%	0,50	7,4	4	2,1	2,7	0,9	0,4	1	1
	C.V.	7,6		4,6	5,6	3,7	10,7	4,3	0,5	0,5
	Helyek száma	8		7	8	8	7	7	7	7

4. táblázat: **GOSZ-VSZT-NAK** Posztregisztrációs Fajtakísérletek 2022

Fajtakísérleti Innovációs Tanács - Nemzeti Élelmiszerlánc-biztonsági Hivatal

ŐSZI BÚZA

Középkésői fajták

Szemtermés és agronómiai jellemzők

Fajták		Szemtermés		Növény- magasság	Ezerszemtömeg	HI - tömeg	Állóképesség	Télállóság	Kalászásig eltelt napok száma	Érésig eltelt napok száma
		t/ha	rel.%	cm	g	kg	psz.	psz.	nap	nap
1.	Hydrock	7,37	113,0	78	39,1	73,1	7,9	8,3	210	251
2.	Hyligo	7,21	110,6	76	37,0	72,6	7,9	8,3	210	251
3.	Lindbergh	6,86	105,2	88	42,0	76,6	8,8	8,6	213	252
4.	SU Mendoza	6,47	99,2	83	36,3	72,9	8,1	8,6	212	252
5.	KG Vitéz	5,70	87,4	88	42,4	74,6	7,7	8,5	213	251
6.	Antonius	5,52	84,6	89	37,9	79,5	7,8	8,5	213	253
Átlag		6,52	100,0	84	39,1	74,9	8,0	8,5	212	252
SzD 5%		0,56	8,6	3	2,5	3,3	1,1	0,5	1	1
C.V.		8,4		2,9	6,2	4,4	12,6	4,9	0,4	0,5
Helyek száma		8		7	8	8	7	7	7	7

5. táblázat: **GOSZ-VSZT-NAK** Posztregisztrációs Fajtakísérletek 2022
Fajtakísérleti Innovációs Tanács - Nemzeti Élelmiszerlánc-biztonsági Hivatal

ŐSZI BÚZA
Korai fajták
Szemtermés (t/ha)

	Fajták	Mosonmagyaróvár	Szombathely	Mezőfalva	Iregszemcse	Tordas	Székkutas	Jászboldogháza	Abaújszántó	Átlag	Rel. %
1.	Frenetic	7,22	8,75	7,20	11,96	8,52	4,88	3,95	6,65	7,39	109,1
2.	Generalis	6,74	9,43	6,74	11,66	8,29	4,27	3,78	6,59	7,19	106,2
3.	Falado	6,02	9,45	6,49	11,22	8,71	4,25	4,14	6,74	7,13	105,3
4.	GK Szereda	7,13	8,80	6,83	10,82	8,38	4,36	3,92	6,48	7,09	104,7
5.	Altigo	6,99	8,10	6,57	10,69	8,56	4,98	4,01	6,85	7,09	104,7
6.	Hyfi	7,44	8,28	6,71	9,66	8,83	4,60	4,31	6,78	7,08	104,5
7.	Apexus	6,82	8,82	6,94	11,04	8,12	4,22	3,83	6,48	7,03	103,8
8.	Mv Nemere	6,74	8,16	6,15	10,11	9,01	4,42	4,01	7,16	6,97	102,9
9.	Réciproc	7,84	8,03	6,60	9,60	8,44	4,47	3,83	6,84	6,96	102,8
10.	LG Armstrong	6,97	8,17	6,80	10,89	7,89	4,26	3,88	6,40	6,91	102,0
11.	Mv Seuso	7,63	7,32	6,63	10,57	8,07	4,45	3,68	6,83	6,90	101,9
12.	Solehio	7,24	8,48	6,54	9,60	8,61	4,15	3,81	6,75	6,90	101,9
13.	Basilio	6,66	8,39	6,48	11,35	8,40	4,14	3,31	6,36	6,89	101,7
14.	Csiko	6,34	8,59	6,57	10,95	7,89	4,44	3,72	6,58	6,89	101,7
15.	Mv Nádor	7,22	7,89	6,78	9,99	8,26	4,38	3,68	6,67	6,86	101,3
16.	Mv Tajték	6,61	8,89	5,96	9,07	8,28	4,71	3,86	6,93	6,79	100,2
17.	Princessz	6,62	8,08	6,59	11,09	7,66	4,51	3,24	6,47	6,78	100,1
18.	Mv Kondás	7,09	6,92	6,62	10,24	8,44	4,66	3,66	6,46	6,76	99,8
19.	GK Megyer	6,96	8,31	6,59	8,92	8,21	4,00	4,23	6,63	6,73	99,4
20.	GK Magvető	6,83	8,10	6,67	9,59	8,15	4,30	3,77	6,39	6,73	99,4
21.	Mv Káplár	6,64	7,15	7,47	9,35	7,59	4,39	3,79	6,97	6,67	98,5
22.	GK Zete	6,66	7,43	6,50	10,30	7,61	4,33	3,99	6,40	6,65	98,2
23.	Mv Krajcár	6,52	7,40	5,83	9,96	7,42	4,67	3,90	6,42	6,52	96,3
24.	Mv Felleg	6,23	7,40	6,14	10,30	7,21	4,40	3,96	6,37	6,50	96,0
25.	Christoph	5,97	7,85	6,16	9,61	7,48	4,53	3,73	6,41	6,47	95,5
26.	GK Csillag	6,31	6,67	6,10	9,38	7,76	5,08	3,63	6,53	6,43	94,9
27.	GK Pilis	6,27	6,62	6,49	9,01	7,60	4,53	3,57	6,33	6,30	93,0
28.	GK Bagó	6,47	7,45	5,99	8,66	7,59	4,52	3,45	6,16	6,29	92,9
29.	GK Bakony	6,42	7,56	6,30	8,18	6,99	4,39	3,66	5,90	6,18	91,2
30.	GK Békés	6,06	6,78	6,33	9,07	7,01	4,59	3,43	5,91	6,15	90,8
	Átlag	6,76	7,98	6,53	10,09	8,03	4,46	3,79	6,55	6,77	100,0
	Sz.D. 5%	0,80	0,74	0,76	0,94	0,36	0,39	0,40	0,30	0,46	6,8
	C.V.	8,4	6,6	8,3	6,6	3,2	6,1	7,4	3,3	6,9	

Az átlagos vagy annál jobb érték zöld színnel jelölve.

6. táblázat: **GOSZ-VSZT-NAK** Posztregisztrációs Fajtakísérletek 2022
Fajtakísérleti Innovációs Tanács - Nemzeti Élelmiszerlánc-biztonsági Hivatal

ŐSZI BÚZA
Középerésű fajták
Szemtermés (t/ha)

Fajták	Mosonmagyaróvár	Szombathely	Mezőfalva	Iregszemcse	Tordas	Székkutas	Jászboldogháza	Abaújszántó	Átlag	Rel. %
1. Obiwan	7,40	9,61	6,70	11,66	8,13	4,35	3,58	7,26	7,34	108,7
2. IS Rubicon	7,86	9,02	6,52	11,48	8,24	4,37	3,72	7,11	7,29	107,9
3. Hyxperia	7,30	8,34	6,82	11,55	8,42	4,43	3,75	7,22	7,23	107,0
4. Cameleon	7,62	8,62	6,34	11,05	8,25	4,49	4,12	6,68	7,15	105,9
5. Chevignon	7,77	8,96	6,71	10,53	8,25	3,79	3,91	7,10	7,13	105,6
6. Hywin	7,72	9,06	6,45	10,56	8,15	4,06	3,73	7,23	7,12	105,4
7. GK Arató	7,63	8,40	5,86	11,87	8,26	4,36	3,64	6,87	7,11	105,3
8. Artimus	5,88	8,57	6,76	12,46	7,87	4,43	4,05	6,87	7,11	105,3
9. Mv Ispán	7,59	7,84	6,78	10,51	8,16	4,20	4,02	6,89	7,00	103,6
10. Steffi	7,57	7,93	6,25	11,08	8,00	4,32	4,12	6,61	6,99	103,5
11. LG Absalon	6,71	7,39	6,86	10,75	8,49	3,99	4,07	6,98	6,91	102,3
12. Cellule	7,31	7,51	6,06	11,12	7,80	4,90	3,44	6,70	6,86	101,6
13. GK Kolozs	7,26	8,07	5,84	10,59	7,65	4,15	3,64	6,77	6,75	100,0
14. Mv Ménrót	6,83	7,32	6,23	10,64	7,92	4,05	3,98	7,00	6,75	100,0
15. IS Dimenzio	7,21	7,08	6,28	11,91	7,69	3,93	3,85	6,08	6,75	100,0
16. Petronela	6,47	8,23	6,45	9,89	7,77	4,29	3,76	7,00	6,73	99,6
17. Alicantus	6,68	7,44	5,99	9,29	7,40	4,18	3,70	6,33	6,38	94,5
18. GK Déva	6,72	7,43	5,94	9,48	7,40	3,70	3,54	6,29	6,31	93,4
19. Mv Tarsoly	6,54	6,92	5,42	10,01	6,64	4,34	3,51	6,59	6,25	92,5
20. Novatus	6,28	6,69	5,94	8,85	7,42	4,28	4,09	6,33	6,24	92,4
21. Mv Kolo	6,33	6,93	5,98	9,65	6,45	3,60	3,81	6,21	6,12	90,6
22. GK Börzsöny	6,62	7,49	5,04	8,11	6,60	4,07	3,89	6,27	6,01	89,0
23. Jegénye	6,07	7,20	5,52	7,49	6,75	3,67	3,89	6,18	5,85	86,6
Átlag	7,02	7,92	6,21	10,46	7,73	4,17	3,82	6,72	6,75	100,0
Sz.D. 5%	0,66	0,84	0,74	1,06	0,33	0,50	0,39	0,32	0,50	7,4
C.V.	6,6	7,5	8,4	7,2	3,0	8,4	7,2	3,4	7,6	

Az átlagos vagy annál jobb érték zöld színnel jelölve.

7. táblázat: **GOSZ-VSZT-NAK** Posztregisztrációs Fajtakísérletek 2022

Fajtakísérleti Innovációs Tanács - Nemzeti Élelmiszerlánc-biztonsági Hivatal

ŐSZI BÚZA

Középkésői fajták

Szemtermés (t/ha)

Fajták	Mosonmagyaróvár	Szombathely	Mezőfalva	Iregszemcse	Tordas	Székkutas	Jászboldogháza	Abaújszántó	Átlag	Rel. %
1. Hydrock	7,77	8,95	6,49	10,48	9,29	4,51	4,05	7,41	7,37	113,0
2. Hyligo	7,68	8,50	6,21	11,52	8,56	4,24	3,99	7,01	7,21	110,6
3. Lindbergh	7,36	7,76	5,95	11,88	7,92	4,18	3,38	6,42	6,86	105,2
4. SU Mendoza	6,46	8,36	5,75	9,82	7,84	3,87	3,32	6,31	6,47	99,2
5. KG Vitéz	6,18	7,45	5,34	7,90	6,24	3,76	3,18	5,56	5,70	87,4
6. Antonius	6,02	6,77	4,64	8,05	6,22	3,78	3,14	5,54	5,52	84,6
Átlag	6,91	7,96	5,73	9,94	7,68	4,06	3,51	6,38	6,52	100,0
Sz.D. 5%	0,56	0,41	0,52	1,23	0,27	0,18	0,34	0,25	0,56	8,6
C.V.	5,3	3,4	6,0	8,2	2,3	2,9	6,5	2,6	8,4	

Az átlagos vagy annál jobb érték zöld színnel jelölve.

8. táblázat: **GOSZ-VSZT-NAK** Posztregisztrációs Fajtakísérletek 2022
Fajtakísérleti Innovációs Tanács - Nemzeti Élelmiszerlánc-biztonsági Hivatal

ŐSZI BÚZA
Korai fajták
Nyersfehérje-tartalom (%)

	Fajták	Abaújszántó	Iregszemcse	Jászboldogháza	Mezőfalva	Mosonmagyaróvár	Székkutas	Szombathely	Tordas	Átlag	Δ %
1.	GK Békés	12,4	17,2	12,9	17,1	15,6	15,1	13,3	13,7	14,66	32,7
2.	GK Bakony	13,0	17,6	14,8	14,9	14,7	15,1	12,6	13,9	14,58	34,3
3.	GK Csillag	12,3	15,7	15,0	16,6	14,4	14,0	14,2	13,6	14,48	29,7
4.	Mv Felleg	12,7	14,9	15,1	15,7	14,4	15,4	14,0	13,3	14,44	20,8
5.	Christoph	11,7	15,7	15,7	16,8	15,4	14,6	12,1	13,5	14,44	35,3
6.	GK Zete	12,7	15,7	13,5	15,5	14,5	15,3	13,8	14,4	14,43	20,8
7.	GK Magvető	12,3	15,5	14,9	15,7	14,2	15,7	12,4	13,5	14,28	23,8
8.	Mv Krajcár	12,4	15,0	14,1	17,2	13,3	14,5	13,8	13,4	14,21	33,8
9.	GK Bagó	12,7	16,5	13,8	15,7	13,6	15,0	12,5	13,7	14,19	28,2
10.	GK Pilis	12,6	16,2	12,3	15,4	14,2	14,1	13,3	13,2	13,91	28,0
11.	Mv Nádor	12,0	15,4	14,2	15,4	13,2	15,0	13,0	13,1	13,91	24,4
12.	GK Szereda	11,8	15,1	14,2	14,5	13,6	15,9	12,4	13,6	13,89	29,5
13.	Basilio	11,9	14,5	15,8	15,5	13,7	15,0	11,4	12,9	13,84	31,8
14.	Mv Nemere	11,4	15,1	15,3	15,0	13,5	13,9	12,6	12,9	13,71	28,4
15.	GK Megyer	11,7	14,8	14,1	13,4	13,6	16,2	12,7	12,7	13,65	33,0
16.	Generalis	11,6	14,2	15,3	14,6	14,0	14,8	11,4	12,8	13,59	28,7
17.	LG Armstrong	12,0	13,8	13,9	15,1	14,0	14,1	12,6	12,6	13,51	22,9
18.	Frenetic	11,4	14,6	14,6	14,0	14,3	14,5	11,3	13,1	13,48	24,5
19.	Mv Seuso	12,1	14,9	14,5	15,2	12,4	13,1	13,1	12,3	13,45	23,0
20.	Mv Káplár	12,0	14,5	14,5	13,5	12,8	14,4	12,9	12,9	13,44	18,6
21.	Altigo	11,6	13,7	14,0	14,7	12,9	13,8	11,9	12,8	13,18	23,5
22.	Apexus	10,7	14,2	13,7	14,6	13,0	14,2	12,2	12,8	13,18	29,6
23.	Csiko	10,9	14,5	14,4	14,6	13,8	13,1	11,1	12,6	13,13	28,2
24.	Falado	10,7	13,7	14,5	14,7	14,2	13,9	11,0	12,1	13,10	30,5
25.	Princessz	11,7	14,2	14,7	13,8	12,2	13,4	12,1	12,2	13,04	23,0
26.	Mv Kondás	11,5	12,8	15,2	14,0	12,1	13,5	12,8	11,6	12,94	28,6
27.	Hyfi	10,3	14,7	14,2	13,5	12,7	13,4	11,7	12,5	12,88	34,2
28.	Solehio	10,5	13,3	11,9	15,6	13,2	13,7	12,0	12,3	12,81	39,8
29.	Réciproc	9,8	14,2	14,0	14,4	12,3	14,0	11,3	12,1	12,76	36,0
30.	Mv Tajték	11,8	12,7	13,2	13,3	12,9	13,4	12,5	11,3	12,64	16,6
	Átlag	11,74	14,83	14,28	15,00	13,62	14,40	12,47	12,91	13,66	28,1

Az átlagos vagy annál jobb érték zöld színnel jelölve.

Δ % - az ingadozás mértéke a termőhelyek átlagához viszonyítva (a maximum és a minimum különbsége az átlag %-ában kifejezve).

9. táblázat: **GOSZ-VSZT-NAK** Posztregisztrációs Fajtakísérletek 2022
Fajtakísérleti Innovációs Tanács - Nemzeti Élelmiszerlánc-biztonsági Hivatal

ŐSZI BÚZA
Középerésű fajták
Nyersfehérje-tartalom (%)

Fajták	Abaújszántó	Iregszemcse	Jászboldogháza	Mezőfalva	Mosonmagyaróvár	Székkutas	Szombathely	Tordas	Átlag	Δ %
1. Alicantus	12,2	18,0	15,3	18,1	15,9	16,0	14,6	14,5	15,58	37,9
2. Mv Kolo	12,0	15,9	16,3	16,0	14,8	17,3	15,5	13,5	15,16	35,0
3. Jegenye	11,7	16,1	15,1	17,2	14,9	15,8	15,3	13,4	14,94	36,8
4. Mv Tarsoly	11,9	16,0	14,2	17,4	13,9	15,9	14,9	12,7	14,61	37,6
5. GK Börzsöny	11,3	16,1	14,3	17,1	14,0	15,0	14,1	12,3	14,28	40,6
6. Novatus	11,4	16,1	14,2	16,5	14,5	15,7	13,4	12,3	14,26	35,8
7. Artimus	10,6	14,9	14,8	15,9	14,9	15,0	14,4	12,8	14,16	37,4
8. Mv Ménrót	10,7	14,8	14,3	15,9	13,7	16,7	14,2	12,7	14,13	42,5
9. GK Déva	11,4	15,1	12,3	16,5	14,4	15,7	14,2	13,1	14,09	36,2
10. Mv Ispán	10,7	14,4	14,4	15,9	13,7	16,3	14,5	12,5	14,05	39,9
11. IS Dimenzio	11,4	13,8	14,5	15,9	13,8	15,7	14,8	12,2	14,01	32,1
12. GK Kolozs	10,3	16,0	14,2	17,0	14,2	15,1	12,5	12,6	13,99	47,9
13. Petronela	10,5	14,7	14,1	15,1	12,8	14,8	13,0	12,0	13,38	34,4
14. GK Arató	10,6	13,8	13,3	15,0	13,0	15,3	12,7	12,1	13,23	35,5
15. Cellule	9,9	13,7	14,3	15,1	13,3	14,8	12,5	11,9	13,19	39,4
16. Cheignon	10,0	13,8	13,2	16,0	13,0	15,4	12,0	11,9	13,16	45,6
17. LG Absalon	10,1	13,9	13,5	14,2	12,9	14,7	13,2	12,1	13,08	35,2
18. Obiwan	10,5	13,7	14,3	14,6	13,0	14,1	12,1	11,8	13,01	31,5
19. IS Rubicon	10,6	13,3	14,2	14,7	12,4	14,0	12,6	11,5	12,91	31,8
20. Steffi	10,6	13,2	13,1	15,3	12,1	14,3	13,0	11,7	12,91	36,4
21. Cameleon	10,1	13,2	11,8	15,3	12,9	15,4	11,6	12,4	12,84	41,3
22. Hywin	10,0	13,6	13,9	14,2	12,3	14,2	11,4	11,1	12,59	33,4
23. Hyxperia	9,7	13,3	13,6	14,2	12,0	14,0	11,2	11,0	12,38	36,4
Átlag	10,79	14,67	14,05	15,79	13,58	15,27	13,38	12,35	13,74	37,4

Az átlagos vagy annál jobb érték zöld színnel jelölve.

Δ % - az ingadozás mértéke a termőhelyek átlagához viszonyítva (a maximum és a minimum különbsége az átlag %-ában kifejezve).

10. táblázat: **GOSZ-VSZT-NAK** Posztregisztrációs Fajtakísérletek 2022

Fajtakísérleti Innovációs Tanács - Nemzeti Élelmiszerlánc-biztonsági Hivatal

ŐSZI BÚZA

Középkésői fajták

Nyersfehérje-tartalom (%)

	Fajták	Abaújszántó	Iregszemcse	Jászboldogháza	Mezőfalva	Mosonmagyaróvár	Székkutas	Szombathely	Tordas	Átlag	Δ %
1.	KG Vitéz	12,7	17,5	16,5	18,6	15,5	17,8	14,4	14,7	15,96	37,0
2.	Antonius	12,9	17,0	16,5	18,0	16,0	17,5	13,9	14,6	15,80	32,3
3.	Lindbergh	11,5	14,5	15,2	16,2	13,8	17,0	12,0	13,0	14,15	38,9
4.	SU Mendoza	11,6	14,9	13,6	16,1	14,7	17,2	11,5	13,1	14,09	40,5
5.	Hyligo	11,4	13,7	14,1	15,0	12,8	15,4	11,8	11,8	13,25	30,2
6.	Hydrock	11,2	14,6	13,4	15,1	12,9	14,9	11,3	11,7	13,14	29,7
	Átlag	11,88	15,37	14,88	16,50	14,28	16,63	12,48	13,15	14,40	33,0

Az átlagos vagy annál jobb érték zöld színnel jelölve.

Δ % - az ingadozás mértéke a termőhelyek átlagához viszonyítva (a maximum és a minimum különbsége az átlag %-ában kifejezve).

11. táblázat: **GOSZ-VSZT-NAK Posztregisztrációs Fajtakísérletek 2022**

Fajtakísérleti Innovációs Tanács - Nemzeti Élelmiszerlánc-biztonsági Hivatal

ŐSZI BÚZA

Korai fajták

Nedvessikér-tartalom (%)

	Fajták	Abaújszántó	Iregszemcse	Jászboldogháza	Mezőfalva	Mosonmagyaróvár	Székkutas	Szombathely	Tordas	Átlag	Δ %
1.	GK Magvető	27,9	39,9	33,3	37,5	32,0	36,5	27,5	31,4	33,25	37,3
2.	Mv Krajcár	27,8	36,8	31,8	43,5	28,2	33,8	29,8	31,0	32,84	47,8
3.	GK Csillag	28,2	34,6	31,8	38,5	32,7	32,1	31,3	31,8	32,63	31,6
4.	GK Békés	27,4	38,0	28,6	38,2	34,9	33,0	29,5	30,7	32,54	33,2
5.	GK Bakony	29,3	36,1	33,0	35,0	31,6	34,6	27,6	32,3	32,44	26,2
6.	Mv Nádor	27,2	37,8	32,4	37,2	26,9	34,9	28,0	30,9	31,91	34,2
7.	Christoph	24,9	34,6	33,8	38,1	34,4	32,5	25,4	31,1	31,85	41,4
8.	GK Zete	27,1	35,6	29,1	34,5	31,7	33,5	30,8	32,1	31,80	26,7
9.	GK Bagó	27,7	36,6	30,1	36,2	30,5	32,8	27,2	31,1	31,53	29,8
10.	GK Pilis	28,6	37,0	27,1	35,9	30,7	32,2	28,9	30,7	31,39	31,5
11.	Mv Felleg	27,3	31,9	32,1	34,7	30,3	32,8	31,0	29,8	31,24	23,7
12.	GK Szereda	25,9	33,9	31,7	33,7	28,8	35,0	26,0	31,1	30,76	29,6
13.	Mv Seuso	26,9	34,7	32,8	36,2	24,3	29,9	27,2	27,3	29,91	39,8
14.	GK Megyer	25,3	32,7	31,0	30,1	28,0	36,4	27,0	28,5	29,88	37,2
15.	Generalis	25,0	31,0	33,5	33,1	29,7	32,3	23,6	29,2	29,68	33,4
16.	Altigo	25,9	31,5	31,5	33,0	28,2	31,4	26,0	29,3	29,60	24,0
17.	Basilio	25,3	30,2	33,7	34,8	28,4	32,0	23,0	28,9	29,54	39,9
18.	Csiko	22,9	33,5	32,7	33,8	29,9	30,0	24,3	28,7	29,48	37,0
19.	LG Armstrong	26,5	29,2	30,7	34,7	28,3	31,9	25,5	28,8	29,45	31,2
20.	Mv Nemere	23,6	32,0	33,4	33,3	26,7	30,0	25,7	28,6	29,16	33,6
21.	Apexus	23,0	32,5	30,1	32,9	28,1	31,4	25,6	28,8	29,05	34,1
22.	Frenetic	23,4	31,3	32,2	31,9	28,7	32,6	22,6	29,0	28,96	34,5
23.	Solehio	22,1	30,8	26,0	36,6	27,9	33,0	25,3	26,6	28,54	50,8
24.	Falado	22,1	29,4	31,9	33,8	29,9	31,0	21,9	26,9	28,36	42,0
25.	Hyfi	20,6	33,3	31,1	30,9	26,3	29,5	24,6	27,8	28,01	45,3
26.	Mv Káplár	24,6	27,4	31,0	29,8	24,0	30,9	27,1	27,9	27,84	25,1
27.	Réciproc	19,2	31,3	30,3	33,0	24,7	31,2	23,3	26,5	27,44	50,3
28.	Princessz	24,1	30,7	31,2	30,2	25,0	28,1	24,0	25,7	27,38	26,3
29.	Mv Tajték	25,2	27,9	29,0	28,4	26,7	29,8	26,1	23,2	27,04	24,4
30.	Mv Kondás	24,1	26,1	33,6	31,2	21,7	29,5	24,4	23,0	26,70	44,6
	Átlag	25,30	32,94	31,35	34,36	28,64	32,15	26,34	28,96	30,01	34,9

Az átlagos vagy annál jobb érték zöld színnel jelölve.

Δ % - az ingadozás mértéke a termőhelyek átlagához viszonyítva (a maximum és a minimum különbsége az átlag %-ában kifejezve).

12. táblázat: **GOSZ-VSZT-NAK** Posztregisztrációs Fajtakísérletek 2022

Fajtakísérleti Innovációs Tanács - Nemzeti Élelmiszerlánc-biztonsági Hivatal

ŐSZI BÚZA

Középerésű fajták

Nedvessikér-tartalom (%)

Fajták	Abaújszántó	Iregszemcse	Jászboldogháza	Mezőfalva	Mosonmagyaróvár	Székkutas	Szombathely	Tordas	Átlag	Δ %
1. Alicantus	27,7	45,8	35,3	46,4	36,2	37,7	32,4	34,0	36,94	50,6
2. Jegenye	24,6	37,4	32,8	40,0	32,8	34,5	33,8	29,7	33,20	46,4
3. Artimus	21,8	36,5	36,4	39,1	34,0	36,1	32,0	29,2	33,14	52,2
4. Mv Kolo	25,4	35,1	35,4	36,1	32,4	37,1	33,0	30,1	33,08	35,4
5. GK Börzsöny	24,7	39,3	31,7	41,6	31,6	33,7	31,4	28,0	32,75	51,6
6. Mv Tarsoly	26,1	34,0	30,8	38,7	31,4	34,7	32,5	28,7	32,11	39,2
7. Novatus	24,7	36,3	32,0	38,7	31,3	36,6	28,7	28,2	32,06	43,7
8. Mv Ispán	22,6	32,8	32,0	37,0	28,1	37,8	31,0	28,5	31,23	48,7
9. GK Déva	23,7	33,5	26,2	37,9	31,1	34,9	31,3	29,6	31,03	45,8
10. Mv Ménrót	22,3	33,2	31,1	36,3	28,2	36,6	31,5	28,6	30,98	46,2
11. GK Kolozs	20,6	35,4	30,8	38,0	30,5	33,2	26,3	27,9	30,34	57,4
12. IS Dimenzio	23,3	30,7	31,0	35,3	30,3	33,7	31,6	26,8	30,34	39,6
13. Petronela	21,9	35,6	31,4	35,3	27,3	33,2	28,4	27,0	30,01	45,6
14. GK Arató	21,6	31,8	29,6	35,0	26,9	33,9	27,3	26,4	29,06	46,1
15. LG Absalon	19,2	32,3	30,3	33,5	27,4	33,3	28,3	27,0	28,91	49,5
16. Cheignon	19,1	30,6	29,5	37,2	27,0	35,0	26,1	25,6	28,76	62,9
17. Cellule	19,7	30,3	31,5	34,8	27,8	32,6	26,2	25,8	28,59	52,8
18. Steffi	22,0	30,3	29,1	35,2	24,5	32,6	27,7	25,5	28,36	46,5
19. Obiwan	21,4	28,9	31,5	33,4	24,5	31,3	24,2	25,3	27,56	43,5
20. IS Rubicon	21,4	29,2	30,0	32,6	26,0	29,9	26,8	24,2	27,51	40,7
21. Cameleon	20,7	26,2	25,2	34,8	24,1	35,0	21,4	27,1	26,81	53,3
22. Hywin	20,1	29,6	30,6	32,9	23,6	31,3	21,4	24,0	26,69	48,0
23. Hyxperia	18,3	29,9	30,1	33,2	23,1	31,0	23,3	23,2	26,51	56,2
Átlag	22,30	33,25	31,06	36,65	28,70	34,16	28,55	27,41	30,26	47,9

Az átlagos vagy annál jobb érték zöld színnel jelölve.

Δ % - az ingadozás mértéke a termőhelyek átlagához viszonyítva (a maximum és a minimum különbsége az átlag %-ában kifejezve).

13. táblázat: **GOSZ-VSZT-NAK** Posztregisztrációs Fajtakísérletek 2022

Fajtakísérleti Innovációs Tanács - Nemzeti Élelmiszerlánc-biztonsági Hivatal

ŐSZI BÚZA

Középkésői fajták

Nedvessikér-tartalom (%)

	Fajták	Abaújszántó	Iregszemcse	Jászboldogháza	Mezőfalva	Mosonmagyaróvár	Székkutas	Szombathely	Tordas	Átlag	Δ %
1.	Antonius	29,5	38,5	36,9	41,0	35,1	39,4	31,3	33,3	35,63	32,3
2.	KG Vitéz	28,2	38,5	36,8	40,8	31,7	39,8	31,4	33,5	35,09	35,9
3.	Lindbergh	25,7	34,3	36,4	39,0	29,7	43,8	26,0	29,6	33,06	54,7
4.	SU Mendoza	24,9	34,3	30,7	39,0	31,8	41,6	24,4	29,8	32,06	53,6
5.	Hyligo	23,9	31,2	31,6	34,5	26,1	34,1	24,2	25,1	28,84	36,8
6.	Hydrock	23,3	33,2	29,8	35,1	26,5	33,2	23,6	25,4	28,76	41,0
	Átlag	25,92	35,00	33,70	38,23	30,15	38,65	26,82	29,45	32,24	39,5

Az átlagos vagy annál jobb érték zöld színnel jelölve.

Δ % - az ingadozás mértéke a termőhelyek átlagához viszonyítva (a maximum és a minimum különbsége az átlag %-ában kifejezve).

14. táblázat: **GOSZ-VSZT-NAK Posztregisztrációs Fajtakísérletek 2022**
 Fajtakísérleti Innovációs Tanács - Nemzeti Élelmiszerlánc-biztonsági Hivatal

ŐSZI BÚZA
Korai fajták
 Nedvességtartalom (%)

	Fajták	Abaújszántó	Iregszemcse	Jászboldogháza	Mezőfalva	Mosonmagyaróvár	Székkutas	Szombathely	Tordas	Átlag	Δ %
1.	Mv Káplár	9,4	8,4	10,3	11,0	12,3	10,0	12,7	10,3	10,55	40,8
2.	Réciproc	9,2	9,3	10,3	10,9	11,7	10,0	12,8	10,2	10,55	34,1
3.	Mv Nemere	9,6	8,8	10,0	10,9	12,3	10,3	12,4	10,2	10,56	34,1
4.	Frenetic	9,4	9,0	10,6	10,8	11,7	9,9	13,2	10,2	10,60	39,6
5.	Altigo	9,3	8,7	10,8	10,9	11,9	10,2	12,8	10,3	10,61	38,6
6.	Generalis	9,1	9,1	10,3	10,8	12,2	9,8	13,3	10,3	10,61	39,6
7.	Basilio	9,3	9,3	10,3	11,0	11,9	9,9	13,3	10,2	10,65	37,6
8.	GK Magvető	9,5	8,9	10,5	10,9	12,4	10,1	12,9	10,1	10,66	37,5
9.	Hyfi	9,5	9,2	10,6	10,9	11,8	10,2	12,8	10,3	10,66	33,8
10.	Mv Felleg	9,2	8,7	10,6	10,8	12,7	10,1	12,9	10,3	10,66	39,4
11.	GK Bagó	9,3	8,9	10,5	11,2	12,0	10,2	13,1	10,2	10,68	39,3
12.	Mv Krajcár	9,5	8,7	10,6	10,7	12,5	10,3	12,7	10,4	10,68	37,5
13.	Solehio	9,5	9,0	10,8	11,0	11,8	10,2	12,9	10,2	10,68	36,5
14.	GK Pilis	9,4	9,3	10,3	11,0	12,2	10,2	12,9	10,2	10,69	33,7
15.	GK Megyer	9,5	9,4	10,9	11,0	12,2	10,1	12,2	10,4	10,71	26,1
16.	Mv Kondás	9,6	8,8	10,7	10,8	12,5	10,2	12,7	10,4	10,71	36,4
17.	Mv Tajték	9,4	8,7	10,7	10,9	12,5	10,1	13,1	10,3	10,71	41,1
18.	Christoph	9,3	9,2	10,9	10,8	12,2	10,1	13,1	10,2	10,73	36,4
19.	Apexus	9,6	9,3	10,5	10,9	12,0	10,3	13,2	10,1	10,74	36,3
20.	GK Zete	9,4	9,2	11,0	10,7	12,2	10,1	13,1	10,2	10,74	36,3
21.	Mv Seuso	9,4	8,9	10,6	10,9	12,8	10,1	13,0	10,3	10,75	38,1
22.	GK Bakony	9,4	9,0	10,7	11,1	12,0	10,1	13,4	10,3	10,75	40,9
23.	Falado	9,5	9,2	10,6	10,8	12,3	10,1	13,3	10,3	10,76	38,1
24.	GK Békés	9,3	9,3	10,7	11,0	12,1	10,4	13,2	10,2	10,78	36,2
25.	Princessz	9,6	9,1	10,5	11,1	12,3	10,4	13,0	10,3	10,79	36,2
26.	LG Armstrong	9,3	9,0	10,8	10,9	12,7	10,4	13,0	10,3	10,80	37,0
27.	Mv Nádor	9,5	9,3	10,6	11,2	12,8	10,2	12,6	10,2	10,80	32,4
28.	GK Szereda	9,6	9,6	10,6	11,0	12,6	10,1	12,6	0,0	10,81	27,7
29.	Csiko	9,5	9,2	10,7	11,0	12,4	10,1	13,5	10,3	10,84	39,7
30.	GK Csillag	9,5	9,3	10,9	10,9	12,9	10,3	12,8	10,4	10,88	33,1
	Átlag	9,42	9,06	10,60	10,93	12,26	10,15	12,95	9,92	10,70	36,5

Az átlagos vagy annál jobb érték zöld színnel jelölve.

Δ % - az ingadozás mértéke a termőhelyek átlagához viszonyítva (a maximum és a minimum különbsége az átlag %-ában kifejezve).

15. táblázat: **GOSZ-VSZT-NAK Posztregisztrációs Fajtakísérletek 2022**

Fajtakísérleti Innovációs Tanács - Nemzeti Élelmiszerlánc-biztonsági Hivatal

ŐSZI BÚZA

Középerésű fajták

Nedvességtartalom (%)

Fajták	Abaújszántó	Iregszemcse	Jászboldogháza	Mezőfalva	Mosonmagyaróvár	Székkutas	Szombathely	Tordas	Átlag	Δ %
1. IS Rubicon	9,5	9,1	10,5	10,6	11,6	10,2	12,3	10,0	10,48	30,5
2. Mv Kolo	9,4	9,3	9,9	10,6	11,8	10,4	12,7	9,8	10,49	32,4
3. Hywin	9,5	9,7	9,9	10,7	11,8	10,1	12,5	10,2	10,55	28,4
4. Cellule	9,5	9,4	10,3	10,6	11,9	10,6	12,4	10,1	10,60	28,3
5. Chevignon	9,4	9,1	10,8	10,8	11,9	10,1	12,8	9,9	10,60	34,9
6. Cameleon	9,6	9,2	10,8	10,9	11,6	10,1	12,7	10,0	10,61	33,0
7. Obiwan	9,4	9,4	10,7	10,7	11,7	10,3	12,8	10,0	10,63	32,0
8. Mv Ménrót	9,5	9,5	10,9	10,6	11,8	10,0	13,0	9,9	10,65	32,9
9. Petronela	9,5	9,1	11,1	10,6	12,2	10,2	12,6	10,0	10,66	32,8
10. Jegénye	9,8	9,4	10,8	10,3	11,6	10,5	13,0	10,0	10,68	33,7
11. Steffi	9,6	9,1	11,0	10,8	11,7	10,2	12,9	10,1	10,68	35,6
12. Artimus	9,4	9,6	10,6	10,8	11,6	10,3	12,9	10,2	10,68	32,8
13. IS Dimenzio	9,3	9,4	11,3	10,7	11,8	10,3	12,8	9,9	10,69	32,7
14. Novatus	9,5	9,5	11,2	10,8	11,8	10,2	12,5	10,0	10,69	28,1
15. GK Déva	9,3	9,8	10,1	10,9	11,9	10,3	13,3	10,1	10,71	37,3
16. Hyxperia	9,7	9,4	10,6	10,8	12,1	10,0	13,0	10,1	10,71	33,6
17. LG Absalon	9,7	9,3	10,9	10,7	11,9	10,2	13,0	10,0	10,71	34,5
18. GK Arató	9,5	9,8	10,7	10,8	12,1	10,2	12,8	9,9	10,73	30,8
19. GK Kolozs	9,5	9,9	10,6	10,9	11,7	10,2	12,8	10,2	10,73	30,8
20. Mv Tarsoly	9,5	9,4	10,9	10,9	11,7	10,5	13,0	9,9	10,73	33,6
21. Alicantus	9,3	9,4	10,7	10,8	12,1	10,4	13,0	10,2	10,74	34,5
22. Mv Ispán	9,5	9,8	10,8	10,6	12,0	10,3	12,9	10,0	10,74	31,7
23. GK Börzsöny	9,4	9,7	11,1	10,7	12,4	10,3	13,2	10,0	10,85	35,0
Átlag	9,49	9,45	10,70	10,72	11,86	10,26	12,82	10,02	10,67	32,6

Az átlagos vagy annál jobb érték zöld színnel jelölve.

Δ % - az ingadozás mértéke a termőhelyek átlagához viszonyítva (a maximum és a minimum különbsége az átlag %-ában kifejezve).

16. táblázat: **GOSZ-VSZT-NAK** Posztregisztrációs Fajtakísérletek 2022

Fajtakísérleti Innovációs Tanács - Nemzeti Élelmiszerlánc-biztonsági Hivatal

ŐSZI BÚZA

Középkésői fajták

Nedvességtartalom (%)

Fajták	Abaújszántó	Iregszemcse	Jászboldogháza	Mezőfalva	Mosonmagyaróvár	Székkutas	Szombathely	Tordas	Átlag	Δ %
1. SU Mendoza	9,6	9,8	10,2	10,1	11,6	10,3	12,8	10,1	10,56	30,3
2. KG Vitéz	9,6	9,9	10,0	10,4	11,7	10,2	12,5	10,3	10,58	27,4
3. Hyligo	9,6	10,0	10,1	10,2	12,0	10,2	12,3	10,2	10,58	25,5
4. Antonius	9,6	10,0	10,7	9,8	11,8	10,3	12,4	10,0	10,58	26,5
5. Hydrock	9,4	9,8	10,0	10,2	12,1	10,2	12,9	10,2	10,60	33,0
6. Lindbergh	9,4	9,9	10,7	10,1	12,0	10,4	12,4	10,3	10,65	28,2
Átlag	9,53	9,90	10,28	10,13	11,87	10,27	12,55	10,18	10,59	28,5

Az átlagos vagy annál jobb érték zöld színnel jelölve.

Δ % - az ingadozás mértéke a termőhelyek átlagához viszonyítva (a maximum és a minimum különbsége az átlag %-ában kifejezve).

17. táblázat: **GOSZ-VSZT-NAK** Posztregisztrációs Fajtakísérletek 2022
Fajtakísérleti Innovációs Tanács - Nemzeti Élelmiszerlánc-biztonsági Hivatal

ŐSZI BÚZA
Korai fajták
Zeleny-féle érték

	Fajták	Abaújszántó	Iregszemcse	Jászbaldogháza	Mezőfalva	Mosonmagyaróvár	Székkutas	Szombathely	Tordas	Átlag	Δ %
1.	GK Zete	51,6	66,5	57,5	70,7	62,5	69,3	57,0	66,8	62,74	30,4
2.	Mv Felleg	51,7	63,8	70,0	70,2	61,5	69,5	56,0	58,4	62,64	29,5
3.	GK Békés	49,4	67,9	53,9	70,3	72,2	68,1	53,1	59,4	61,79	36,9
4.	GK Csillag	48,4	60,2	68,6	70,6	60,4	61,9	59,0	58,4	60,94	36,4
5.	Christoph	46,3	63,1	71,0	68,4	67,4	64,9	48,4	57,2	60,84	40,6
6.	GK Magvető	48,3	60,7	70,4	66,6	58,6	69,5	47,5	59,5	60,14	38,1
7.	GK Bakony	51,1	64,2	67,4	63,2	62,2	64,5	49,6	58,7	60,11	29,6
8.	Mv Krajcár	49,2	59,7	66,2	71,7	51,9	65,7	55,6	58,8	59,85	37,6
9.	GK Bagó	48,9	64,1	58,7	68,3	53,3	63,1	49,7	58,7	58,10	33,4
10.	GK Szereda	44,2	60,5	67,4	62,7	51,7	70,3	48,1	55,4	57,54	45,4
11.	Mv Nemere	45,4	61,8	70,7	68,7	52,2	58,6	49,4	52,2	57,38	44,1
12.	Mv Nádor	47,3	62,6	58,6	65,5	49,7	64,7	50,0	57,3	56,96	32,0
13.	LG Armstrong	46,7	56,8	65,2	66,3	57,2	62,8	50,1	49,5	56,83	34,5
14.	Basilio	46,2	59,7	69,4	68,4	51,7	63,5	43,9	50,6	56,68	45,0
15.	GK Pilis	50,7	60,4	47,0	68,0	56,4	63,5	53,0	53,9	56,61	37,1
16.	Frenetic	45,5	59,1	70,0	59,1	55,3	64,8	44,7	53,1	56,45	44,8
17.	Apexus	41,8	58,4	63,7	66,2	50,2	65,4	49,7	51,7	55,89	43,7
18.	Generalis	45,9	55,0	70,4	64,1	54,5	63,8	44,3	48,0	55,75	46,8
19.	Mv Seuso	47,1	59,6	65,5	64,8	46,1	56,4	50,2	50,1	54,98	35,3
20.	Altigo	42,9	57,2	64,7	64,5	48,8	60,1	46,4	49,7	54,29	40,2
21.	Princessz	47,3	56,9	68,0	57,7	48,3	56,3	47,6	47,7	53,73	38,5
22.	Falado	42,2	51,9	67,4	63,5	56,0	58,4	44,1	41,6	53,14	48,6
23.	Csiko	38,9	58,3	67,7	62,0	52,0	51,9	43,5	49,7	53,00	54,3
24.	Réciproc	40,3	56,8	65,0	60,8	47,0	61,4	44,5	45,7	52,69	46,9
25.	GK Megyer	45,7	56,9	59,7	47,6	49,7	68,1	47,1	45,9	52,59	42,6
26.	Mv Káplár	46,4	57,9	60,3	51,0	47,7	52,9	48,3	50,0	51,81	26,8
27.	Hyfi	41,3	59,0	65,9	54,1	46,1	53,9	46,4	47,0	51,71	47,6
28.	Solehio	36,1	51,0	45,2	66,4	48,7	57,2	44,6	46,0	49,40	61,3
29.	Mv Kondás	44,3	41,8	69,4	50,8	45,7	50,3	47,1	42,3	48,96	56,4
30.	Mv Tajték	40,8	40,1	53,6	46,7	44,8	48,5	48,3	38,7	45,19	33,0
	Átlag	45,73	58,40	63,95	63,30	53,66	61,64	48,91	52,07	55,96	40,6

Az átlagos vagy annál jobb érték zöld színnel jelölve.

Δ % - az ingadozás mértéke a termőhelyek átlagához viszonyítva (a maximum és a minimum különbsége az átlag %-ában kifejezve).

18. táblázat: **GOSZ-VSZT-NAK** Posztregisztrációs Fajtakísérletek 2022
Fajtakísérleti Innovációs Tanács - Nemzeti Élelmiszerlánc-biztonsági Hivatal

ŐSZI BÚZA
Középerésű fajták
Zeleny-féle érték

Fajták	Abaújszántó	Iregszemcse	Jászboldogháza	Mezőfalva	Mosonmagyaróvár	Székkutas	Szombathely	Tordas	Átlag	Δ %
1. Jegénye	48,3	68,9	70,9	71,4	68,4	71,9	71,0	59,7	66,31	35,6
2. Alicantus	44,9	64,3	70,5	69,8	64,6	69,3	62,1	61,9	63,43	40,4
3. Mv Kolo	47,0	64,5	69,3	68,4	64,0	70,2	63,5	57,5	63,05	36,8
4. Mv Tarsoly	47,9	66,0	62,8	71,5	58,6	70,1	64,0	53,6	61,81	38,2
5. IS Dimenzio	45,7	60,7	66,0	69,4	58,6	69,6	61,7	50,3	60,25	39,7
6. GK Börzsöny	41,8	64,1	67,7	70,3	57,6	69,2	60,9	44,8	59,55	47,9
7. Mv Ménrót	41,9	61,5	65,9	68,5	54,9	70,3	61,0	49,6	59,20	48,0
8. Mv Ispán	38,6	60,5	68,6	68,5	52,2	72,4	62,4	49,3	59,06	57,2
9. Artimus	37,2	60,1	67,1	64,4	58,7	63,3	59,4	49,8	57,50	52,0
10. Novatus	41,3	62,7	63,6	65,5	60,1	67,7	51,0	45,2	57,14	46,2
11. GK Déva	41,0	60,5	52,2	70,2	55,5	68,9	58,2	47,8	56,79	51,4
12. Petronela	37,6	61,3	66,8	65,0	49,3	67,0	50,5	47,1	55,58	52,9
13. GK Kolozs	42,4	64,8	57,3	67,1	53,6	61,7	47,4	47,1	55,18	44,8
14. IS Rubicon	42,0	56,1	65,1	66,2	49,6	62,9	49,6	47,1	54,83	44,1
15. Cellule	37,4	53,6	67,0	66,8	50,8	68,1	48,4	44,9	54,63	56,2
16. Obiwan	40,9	48,6	67,4	62,6	46,7	62,3	46,5	42,2	52,15	50,8
17. Cheignon	34,9	53,7	57,3	66,1	47,1	70,5	45,1	41,9	52,08	68,4
18. GK Arató	42,4	51,0	57,6	62,4	44,9	66,8	48,2	42,3	51,95	47,2
19. LG Absalon	32,8	55,9	58,6	57,8	46,1	66,4	52,0	44,1	51,71	65,0
20. Hywin	40,2	52,8	62,3	59,3	47,1	60,5	45,2	45,2	51,58	42,9
21. Steffi	38,5	51,3	54,1	63,0	42,1	62,7	51,3	42,6	50,70	48,3
22. Hyxperia	39,5	48,2	61,0	59,9	44,7	61,8	42,8	41,7	49,95	44,6
23. Cameleon	37,2	48,3	46,7	63,6	44,2	67,6	46,1	44,2	49,74	61,1
Átlag	40,93	58,23	62,86	65,99	53,02	67,01	54,27	47,82	56,27	48,7

Az átlagos vagy annál jobb érték zöld színnel jelölve.

Δ % - az ingadozás mértéke a termőhelyek átlagához viszonyítva (a maximum és a minimum különbsége az átlag %-ában kifejezve).

19. táblázat: **GOSZ-VSZT-NAK** Posztregisztrációs Fajtakísérletek 2022

Fajtakísérleti Innovációs Tanács - Nemzeti Élelmiszerlánc-biztonsági Hivatal

ŐSZI BÚZA

Középkésői fajták

Zeleny-féle érték

	Fajták	Abaújszántó	Iregszemcse	Jászboldogháza	Mezőfalva	Mosonmagyaróvár	Székkutas	Szombathely	Tordas	Átlag	Δ %
1.	Antonius	53,1	69,2	72,2	68,8	68,7	72,4	56,3	65,1	65,73	29,4
2.	KG Vitéz	50,6	66,6	69,4	68,1	64,0	70,9	57,5	64,2	63,91	31,8
3.	Lindbergh	43,0	61,8	66,5	62,9	55,7	68,7	44,1	54,0	57,09	45,0
4.	SU Mendoza	42,3	60,7	59,4	63,3	58,7	69,6	43,3	52,9	56,28	48,5
5.	Hydrock	42,6	61,4	59,9	60,6	47,9	69,2	43,5	41,6	53,34	51,7
6.	Hyligo	44,5	52,1	63,4	61,0	47,1	69,4	45,5	42,2	53,15	51,2
	Átlag	46,02	61,97	65,13	64,12	57,02	70,03	48,37	53,33	58,25	41,2

Az átlagos vagy annál jobb érték zöld színnel jelölve.

Δ % - az ingadozás mértéke a termőhelyek átlagához viszonyítva (a maximum és a minimum különbsége az átlag %-ában kifejezve).

20. táblázat: **GOSZ-VSZT-NAK** Posztregisztrációs Fajtakísérletek 2022
 Fajtakísérleti Innovációs Tanács - Nemzeti Élelmiszerlánc-biztonsági Hivatal

ŐSZI BÚZA

Korai fajták

Alveográfus W érték (10⁴ Joule)

	Fajták	Iregszemcse	Szombathely	Átlag
1.	Frenetic	358	232	295
2.	Generalis	251	230	241
3.	Falado	283	220	252
4.	GK Szereda	339	222	281
5.	Altigo	237	206	222
6.	Hyfi	263	176	220
7.	Apexus	365	320	343
8.	Mv Nemere	285	185	235
9.	Réciproc	206	115	161
10.	LG Armstrong	286	363	325
11.	Mv Seuso	277	204	241
12.	Solehio	220	131	176
13.	Basilio	227	191	209
14.	Csiko	227	155	191
15.	Mv Nádor	216	189	203
16.	Mv Tajték	132	163	148
17.	Princessz	244	261	253
18.	Mv Kondás	81	127	104
19.	GK Megyer	138	129	134
20.	GK Magvető	270	240	255
21.	Mv Káplár	159	139	149
22.	GK Zete	208	144	176
23.	Mv Krajcár	420	396	408
24.	Mv Felleg	349	341	345
25.	Christoph	367	166	267
26.	GK Csillag	315	241	278
27.	GK Pilis	450	288	369
28.	GK Bagó	459	302	381
29.	GK Bakony	417	288	353
30.	GK Békés	410	321	366

Sorrend: szemtermés

21. táblázat: **GOSZ-VSZT-NAK** Posztregisztrációs Fajtakísérletek 2022
 Fajtakísérleti Innovációs Tanács - Nemzeti Élelmiszerlánc-biztonsági Hivatal

ŐSZI BÚZA

Középérésű fajták

Alveográfus W érték (10⁴ Joule)

	Fajták	Iregszemcse	Szombathely	Átlag
1.	Obiwan	211	177	194
2.	IS Rubicon	286	259	273
3.	Hyxperia	244	160	202
4.	Cameleon	227	155	191
5.	Chevignon	294	190	242
6.	Hywin	219	199	209
7.	GK Arató	261	175	218
8.	Artimus	363	318	341
9.	Mv Ispán	317	395	356
10.	Steffi	181	153	167
11.	LG Absalon	261	178	220
12.	Cellule	304	226	265
13.	GK Kolozs	280	133	207
14.	Mv Ménrót	359	332	346
15.	IS Dimenzio	330	349	340
16.	Petronela	209	173	191
17.	Alicantus	512	297	405
18.	GK Déva	330	304	317
19.	Mv Tarsoly	472	331	402
20.	Novatus	418	338	378
21.	Mv Kolo	435	365	400
22.	GK Börzsöny	306	285	296
23.	Jegenye	390	351	371

Sorrend: szemtermés

22. táblázat: **GOSZ-VSZT-NAK** Posztregisztrációs Fajtakísérletek 2022
Fajtakísérleti Innovációs Tanács - Nemzeti Élelmiszerlánc-biztonsági Hivatal

ŐSZI BÚZA

Középkésői fajták

Alveográfus W érték (10⁴ Joule)

	Fajták	Iregszemcse	Szombathely	Átlag
1.	Hydrock	273	170	222
2.	Hyligo	179	147	163
3.	Lindbergh	175	185	180
4.	SU Mendoza	333	246	290
5.	KG Vitéz	174	136	155
6.	Antonius	388	435	412

Sorrend: szemtermés

23. táblázat: **GOSZ-VSZT-NAK** Posztregisztrációs Fajtakísérletek 2022
Fajtakísérleti Innovációs Tanács - Nemzeti Élelmiszerlánc-biztonsági Hivatal

ŐSZI BÚZA

Korai fajták

Alveográfus P/L érték (értékszám)

	Fajták	Iregszemcse	Szombathely	Átlag
1.	Frenetic	0,93	0,82	0,88
2.	Generalis	0,91	0,44	0,68
3.	Falado	1,18	0,62	0,90
4.	GK Szereda	0,56	0,78	0,67
5.	Altigo	0,74	0,43	0,59
6.	Hyfi	0,67	0,38	0,53
7.	Apexus	1,09	0,72	0,91
8.	Mv Nemere	0,59	0,53	0,56
9.	Réciproc	1,05	0,41	0,73
10.	LG Armstrong	0,95	0,77	0,86
11.	Mv Seuso	0,48	0,49	0,49
12.	Solehio	0,78	0,21	0,50
13.	Basilio	0,54	0,48	0,51
14.	Csiko	0,60	0,52	0,56
15.	Mv Nádor	1,56	0,70	1,13
16.	Mv Tajték	0,33	0,45	0,39
17.	Princessz	0,92	0,50	0,71
18.	Mv Kondás	0,74	0,37	0,56
19.	GK Megyer	0,40	0,31	0,36
20.	GK Magvető	0,59	0,77	0,68
21.	Mv Káplár	0,41	0,41	0,41
22.	GK Zete	0,31	0,48	0,40
23.	Mv Krajcár	0,91	0,75	0,83
24.	Mv Felleg	0,44	0,75	0,60
25.	Christoph	0,47	0,73	0,60
26.	GK Csillag	0,47	0,50	0,49
27.	GK Pilis	0,42	0,45	0,44
28.	GK Bagó	0,58	0,88	0,73
29.	GK Bakony	0,42	0,55	0,49
30.	GK Békés	0,83	0,72	0,78

Sorrend: szemtermés

24. táblázat: **GOSZ-VSZT-NAK** Posztregisztrációs Fajtakísérletek 2022
Fajtakísérleti Innovációs Tanács - Nemzeti Élelmiszerlánc-biztonsági Hivatal

ŐSZI BÚZA
Középerésű fajták
Alveográfus P/L érték (értékszám)

	Fajták	Iregszemcse	Szombathely	Átlag
1.	Obiwan	0,53	0,39	0,46
2.	IS Rubicon	0,71	0,73	0,72
3.	Hyxperia	0,32	0,38	0,35
4.	Cameleon	0,55	0,53	0,54
5.	Chevignon	0,44	0,40	0,42
6.	Hywin	0,47	0,46	0,47
7.	GK Arató	0,78	0,39	0,59
8.	Artimus	0,61	0,60	0,61
9.	Mv Ispán	1,13	0,67	0,90
10.	Steffi	0,48	0,42	0,45
11.	LG Absalon	0,60	0,38	0,49
12.	Cellule	0,80	0,63	0,72
13.	GK Kolozs	0,81	0,63	0,72
14.	Mv Ménrót	0,84	0,59	0,72
15.	IS Dimenzio	0,88	0,57	0,73
16.	Petronela	1,29	0,54	0,92
17.	Alicantus	0,48	0,81	0,65
18.	GK Déva	1,18	0,48	0,83
19.	Mv Tarsoly	0,92	0,64	0,78
20.	Novatus	0,62	0,83	0,73
21.	Mv Kolo	0,69	0,46	0,58
22.	GK Börzsöny	0,86	0,38	0,62
23.	Jegénye	0,83	0,61	0,72

Sorrend: szemtermés

25. táblázat: **GOSZ-VSZT-NAK** Posztregisztrációs Fajtakísérletek 2022
Fajtakísérleti Innovációs Tanács - Nemzeti Élelmiszerlánc-biztonsági Hivatal

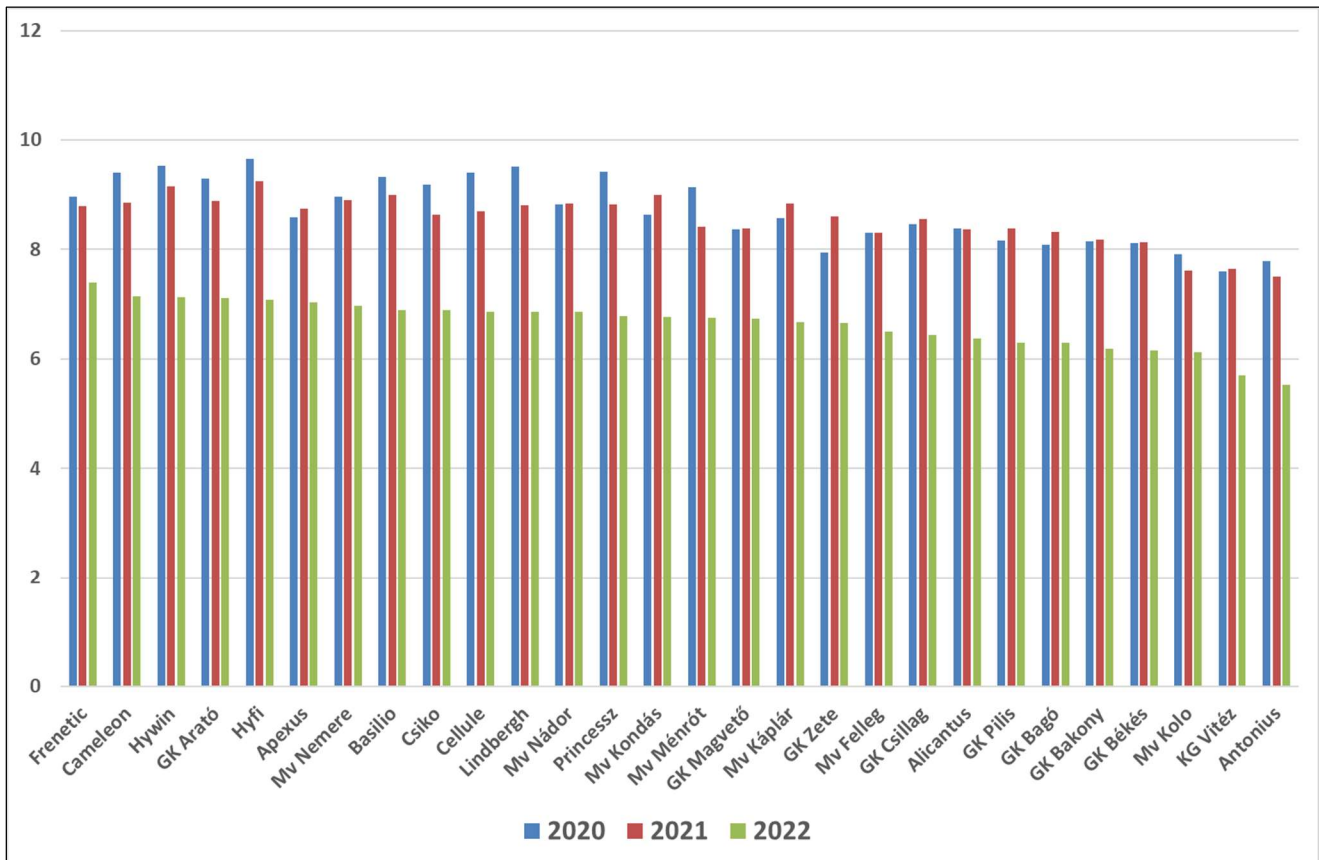
ŐSZI BÚZA
Középkésői fajták
Alveográfus P/L érték (értékszám)

	Fajták	Iregszemcse	Szombathely	Átlag
1.	Hydrock	0,72	0,72	0,72
2.	Hyligo	0,82	0,28	0,55
3.	Lindbergh	0,60	0,60	0,60
4.	SU Mendoza	0,70	0,49	0,60
5.	KG Vitéz	0,42	0,36	0,39
6.	Antonius	0,43	0,46	0,45

Sorrend: szemtermés

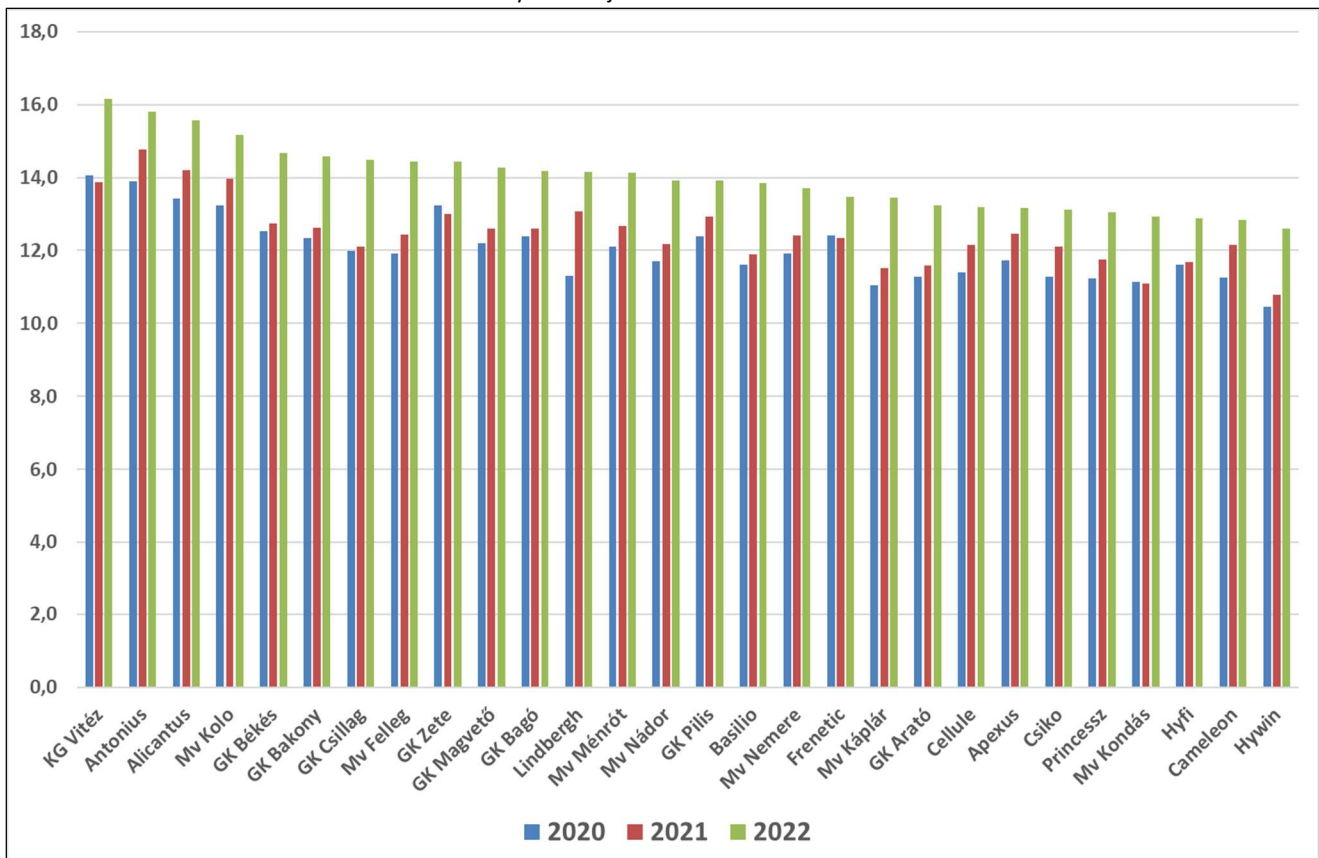
1. ábra: GOSZ-VSZT-NAK Posztregisztrációs Fajtakísérletek 2022
 Fajtakísérleti Innovációs Tanács - Nemzeti Élelmiszerlánc-biztonsági Hivatal
ŐSZI BÚZA

Szemtermés 2020-2022



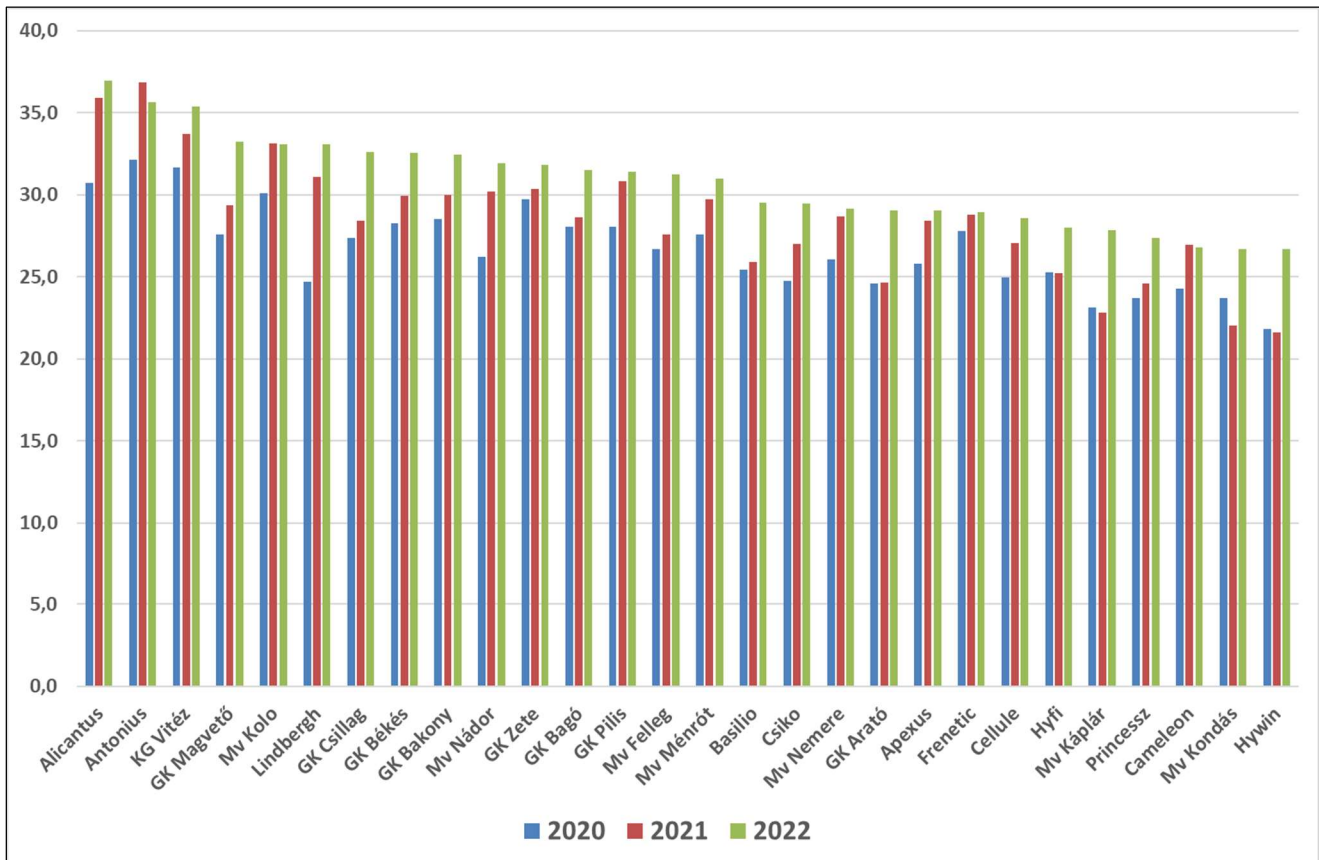
2. ábra: GOSZ-VSZT-NAK Posztregisztrációs Fajtakísérletek 2022
 Fajtakísérleti Innovációs Tanács - Nemzeti Élelmiszerlánc-biztonsági Hivatal
ŐSZI BÚZA

Nyersfehérje tartalom 2020-2022



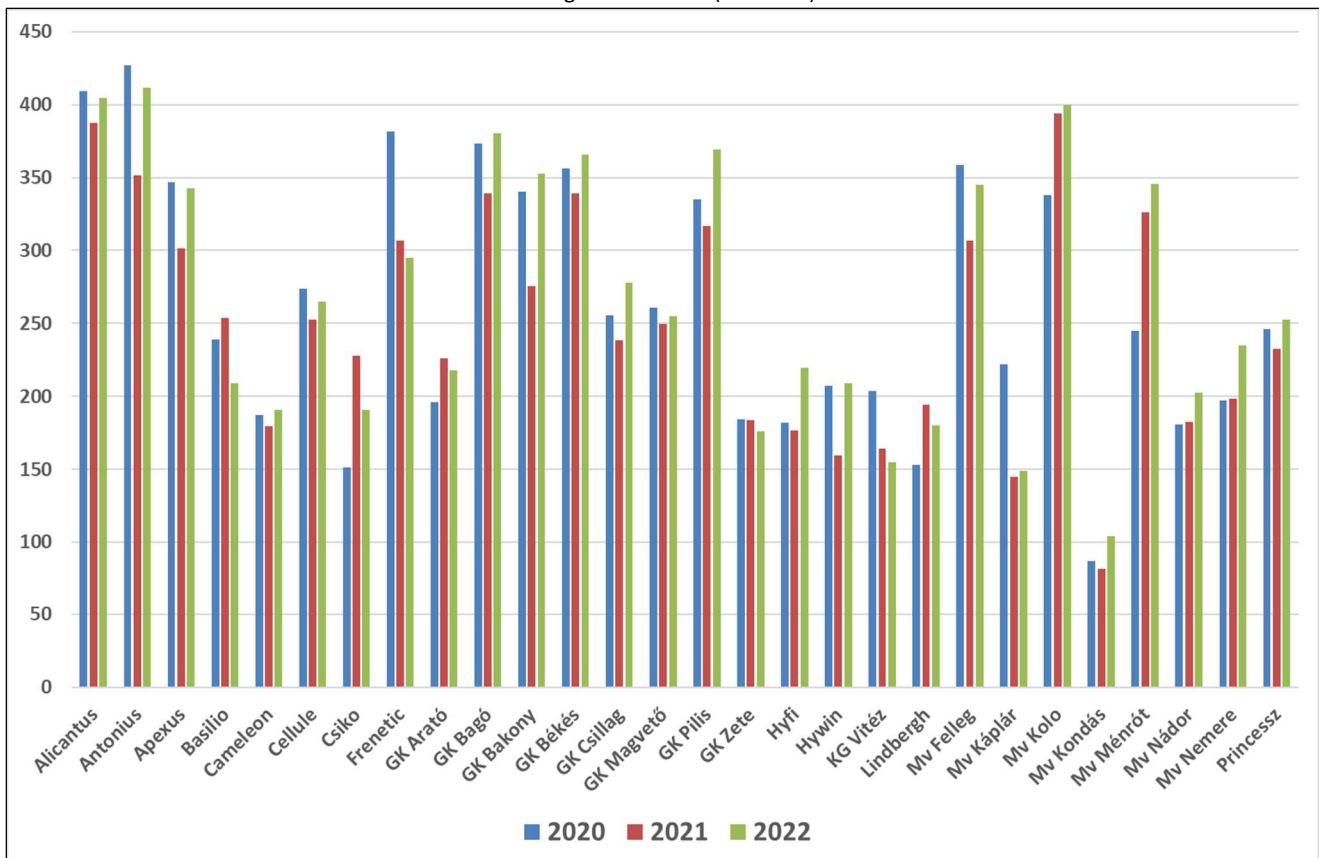
3. ábra: GOSZ-VSZT-NAK Posztregisztrációs Fajtakísérletek 2022
Fajtakísérleti Innovációs Tanács - Nemzeti Élelmiszerlánc-biztonsági Hivatal
ŐSZI BÚZA

Nedvessikér tartalom 2020-2022

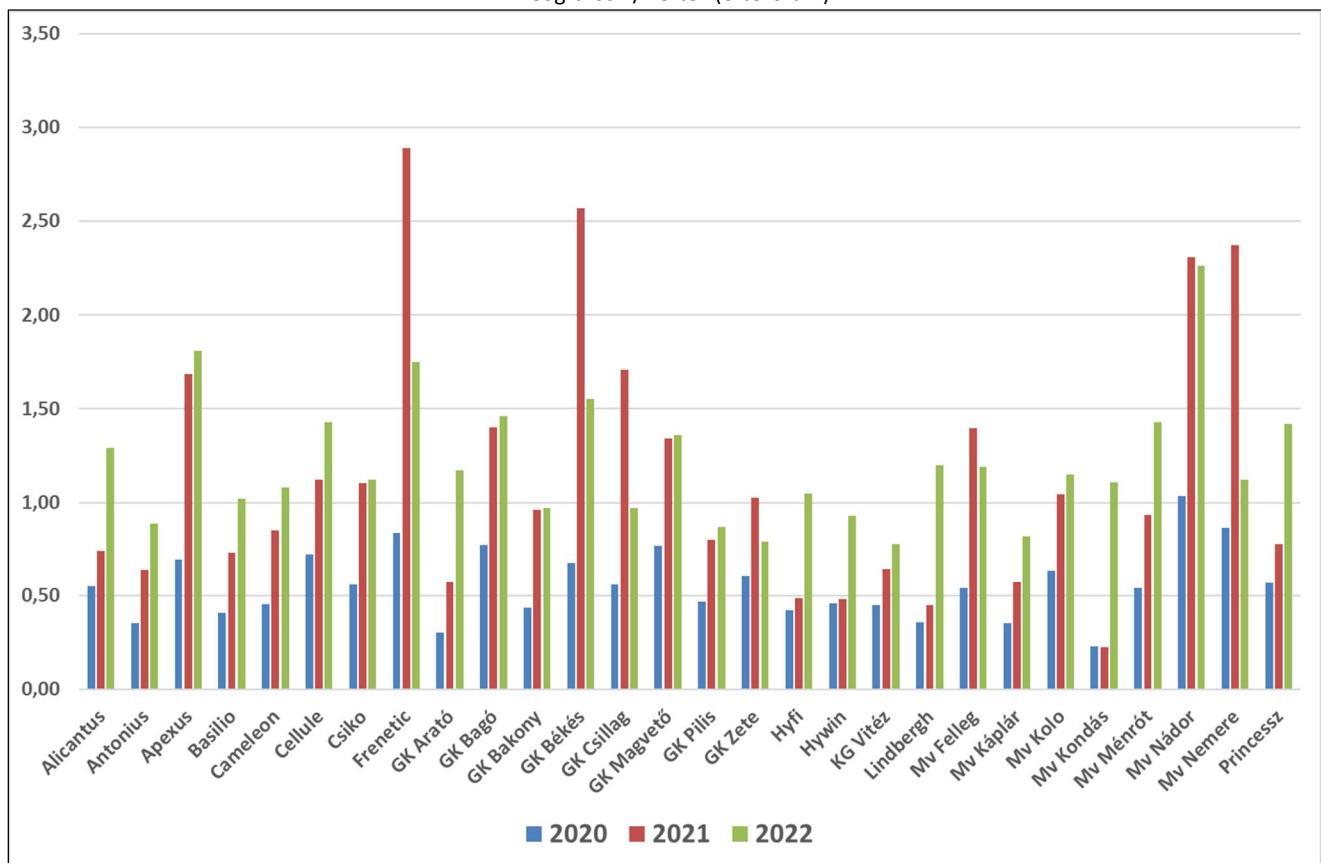


4. ábra: GOSZ-VSZT-NAK Posztregisztrációs Fajtakísérletek 2022
Fajtakísérleti Innovációs Tanács - Nemzeti Élelmiszerlánc-biztonsági Hivatal
ŐSZI BÚZA

Alveográfus W érték (10⁴ Joule)



5. ábra: **GOSZ-VSZT-NAK** Posztregisztrációs Fajtakísérletek 2022
 Fajtakísérleti Innovációs Tanács - Nemzeti Élelmiszerlánc-biztonsági Hivatal
ŐSZI BÚZA
 Alveográfus P/L érték (értékszám)



ŐSZI BÚZA MEGFIGYELŐÍV

Fajtakísérleti állomás: Abaujszántó

év: 2022

Elővetemény: Őszi káposztarepce
 Talaj típusa:
 Termőréteg (cm):
 Parcella területe: bruttó: 12,88 m² nettó: 12,88 m²
 Humusztartalom (%):
 Aranykorona érték:
 Arany-féle kötöttség (K_A):
 pH:
 Vetés ideje: 2021.10.21
 Betakarítás ideje: 2021.07.07

Műtrágya felhasználás

Időpontja	N		P		K	
	ősz	tavaszi	ősz	tavaszi	ősz	tavaszi
	hatóanyag, kg/ha					
2021.09.27	45		45		45	
2022.03.01		54				
2022.03.30		54				

Növényvédőszer	Megnevezés	Időpontja	Dózis (kg/ha)
	sumi alfa	2022.05.02	0,2
	sumi alfa	2022.05.16	0,2
	rapid cs	2022.05.30	0,08

Hónap	8	9	10	11	12	1	2	3	4	5	6	7
Átlagos havi középhőmérséklet (C°)	20	16,2	9,2	4,5	0,6	-0,7	3,2	5,3	9,6	17,9	23,2	24,1
Havi csapadékösszeg (mm)	82	27	6	83	37	4	4	36	52	6	45	29

Öntözés ideje:				
Öntözés mennyisége (mm):				

A kísérlettel, adatközléssel kapcsolatos megjegyzések

A megfigyelőívet kitöltötte:

2022.08.01
Balázs Gábor
dátum
név

ŐSZI BÚZA MEGFIGYELŐÍV

Fajtakísérleti állomás: Iregszemcse

év: 2022

Elővetemény: Őszi borsó
 Talaj típusa: Mészlepedékes csernozjom
 Termőréteg (cm): 40
 Parcella területe: bruttó: 11,04 m² nettó: 11,04 m²
 Humusztartalom (%): 2,37
 Aranykorona érték: 38
 Arany-féle kötöttség (K_A): 40
 pH: 7,25
 Vetés ideje: 2021.10.19
 Betakarítás ideje: 2022.07.19

Műtrágya felhasználás

Időpontja	N		P		K	
	ősz	tavaszi	ősz	tavaszi	ősz	tavaszi
	hatóanyag, kg/ha					
2021.10.04	24		72		72	
2022.02.14		37				
2022.03.29		30				
2022.04.08		45				

Növényvédőszer	Megnevezés	Időpontja	Dózis (kg/ha)
	Leander	2022.04.11	2 l/ha
	Decis Mega	2022.05.12	0,15 l/ha
	Rapid CS	2022.05.16	0,08 l/ha
	Kantik	2022.05.19	2 l/ha
	Klartan	2022.05.24	0,2 l/ha

Hónap	1	2	3	4	5	6	7	8	9	10	11	12
Átlagos havi középhőmérséklet (C°)												
Havi csapadékösszeg (mm)	0	7,5	0	79	61,3	63	5,4		26,9	38,1	62	20,9

Öntözés ideje:				
Öntözés mennyisége (mm):	0			

A kísérlettel, adatközléssel kapcsolatos megjegyzések

A megfigyelőívet kitöltötte:

2022.07.21
Binder Edit
dátum
név

ŐSZI BÚZA MEGFIGYELŐÍV

Fajtakísérleti állomás: Jászboldogháza

év: 2022

Elővetemény: Kukorica
 Talaj típusa: Réti csernozjom
 Termőréteg (cm): 200
 Parcella területe: bruttó: 16,8 m² nettó: 12,88 m²
 Humusztartalom (%): 4,69
 Aranykorona érték:
 Arany-féle kötöttség (K_A): 42
 pH: 7,9
 Vetés ideje: 2021.10.19.-2021.10.20.
 Betakarítás ideje: 2022.06.22-2022.06.28.

Műtrágya felhasználás

Időpontja	N		P		K	
	ősz	tavaszi	ősz	tavaszi	ősz	tavaszi
hatóanyag, kg/ha						
8-15-15 Pétisó	20		37,5		37,5	
		108				

Növényvédőszer	Megnevezés	Időpontja	Dózis (kg/ha)
		Wuxal	2022.04.10
	Granstar Superstar	2022.04.20	50gr+0,25l
	Decis Mega	2022.05.10	0,15l

Hónap	10	11	12	1	2	3	4	5	6	7	8	9
Átlagos havi középhőmérséklet (C°)	9,6	4,9	1,3	0,34	3,8	5,35	9,7	17,8	22,9			
Havi csapadékösszeg (mm)	13	62	37	4	5	19,5	51,6	6	33			

Öntözés ideje:					
Öntözés mennyisége (mm):					

A kísérlettel, adatközléssel kapcsolatos megjegyzések

A megfigyelőívet kitöltötte:

2022.08.02
dátum

Antal Petronella
név

ŐSZI BÚZA MEGFIGYELŐÍV

Fajtakísérleti állomás: Mosonmagyaróvár

év: 2022

Elővetemény: Tarlórépa magtermesztés
 Talaj típusa: dunai öntéstalaj
 Termőréteg (cm): 50
 Parcella területe: bruttó: 12 m² nettó: 11,5 m²
 Humusztartalom (%): 1,96
 Aranykorona érték:
 Arany-féle kötöttség (K_A): 43
 pH: 7,33
 Vetés ideje: 2021.10.14
 Betakarítás ideje: 2022.07.08.-09.

Műtrágya felhasználás

Időpontja	N		P		K	
	ősz	tavaszi	ősz	tavaszi	ősz	tavaszi
hatóanyag, kg/ha						
2022.03.04. 27% N		200				
2022.04.21. 27% Pétisó		175				

Növényvédőszer	Megnevezés	Időpontja	Dózis (kg/ha)
		Granstar super 50 SX (gyomirtó)	2022.04.14
	Fury 10 EW (rovarölő)	2022.04.14	0,075 l/ha
		2022.05.27	0,075 l/ha
	Trebusha 25 EW (gombaölő)	2022.05.10	1 l/ha
	Cello (gombaölő)	2022.05.27	1 l/ha
	Humin AG (lombrágya)	2022.05.10	2 l/ha

Hónap	1	2	3	4	5	6	7	8	9	10	11	12
Átlagos havi középhőmérséklet (C°)	2,4	5,3	5,5	9,7	17,6	21,8				10,5	5,4	2,2
Havi csapadékösszeg (mm)	11,7	16,3	11,9	18,6	60,2	115,2				25,5	46,4	40,4

Öntözés ideje:	-				
Öntözés mennyisége (mm):	-				

A kísérlettel, adatközléssel kapcsolatos megjegyzések

A megfigyelőívet kitöltötte:

dátum

név

ŐSZI BÚZA MEGFIGYELŐÍV

Fajtakísérleti állomás: Székkutas

év: 2022

Elővetemény: kukorica
 Talaj típusa: mészlepedékes csernozjom
 Termőréteg (cm): ~100 cm
 Parcella területe: bruttó: 11,6 m² nettó: 9,072 m²
 Humusztartalom (%): 3,28
 Aranykorona érték: 30
 Arany-féle kötöttség (K_A): 42
 pH: 7,07
 Vetés ideje: 2021.10.20-21.
 Betakarítás ideje: 2022.06.28-30.

Műtrágya felhasználás

Időpontja	N		P		K	
	ősz	tavaszi	ősz	tavaszi	ősz	tavaszi
	hatóanyag, kg/ha					
2021.10.19	46					
2022.03.30		81				

Növényvédőszer	Megnevezés	Időpontja	Dózis (kg/ha)
		Aurora 40 WG	2022.03.03
	Rapid CS	2022.03.03; 05.02.	0,08 l/ha
	Granstar Super 50 SX	2022.05.02	60 gr/ha
	Karate Zeon 5 CS	2022.05.16	0,2 l/ha
	Falcon Pro (csak GOSZ)	2022.05.02	0,8 l/ha
	Prosaro (csak GOSZ)	2022.05.16	1,0 l/ha

Hónap	1	2	3	4	5	6	7	8	9	10	11	12
Átlagos havi középhőmérséklet (C°)											2021	
Havi csapadékösszeg (mm)	12,0	5,9	7,0	41,6	29,3	12,5				19,4	54,2	65,9

Öntözés ideje:				
Öntözés mennyisége (mm):				

A kísérlettel, adatközléssel kapcsolatos megjegyzések

2022.05.03. Csöppmix "kalászos" lombtrágya (5 l/ha)
 2022.05.16. Csöppmix "kalászos" lombtrágya (5 l/ha)

A megfigyelőívet kitöltötte:

Székkutas, 2022.07.15.
dátum

Török Dénes
név

ŐSZI BÚZA MEGFIGYELŐÍV

Fajtakísérleti állomás: Szombathely

év: 2022

Elővetemény:
 Talaj típusa: Ramann-féle barna erdőtalaj
 Termőréteg (cm): 60
 Parcella területe: bruttó: 12,88 m² nettó: 10,08 m²
 Humusztartalom (%): 2,2
 Aranykorona érték:
 Arany-féle kötöttség (K_A): 42
 pH: 5,8
 Vetés ideje: 2022.10.19
 Betakarítás ideje: 2022.07.13

Műtrágya felhasználás	N		P		K	
	ősz	tavaszi	ősz	tavaszi	ősz	tavaszi
	hatóanyag, kg/ha					
2021.09.29	24		60		90	
2022.02.22		54				
2022.04.08		54				
2022.05.17		27				

Növényvédőszer	Megnevezés	Időpontja	Dózis (kg/ha)
		Granstar Super 50 SX	2022.04.29
	Rapid Cs	2022.04.29	0,08l
	Tebusha	2022.04.29	1l
	Rapid Cs	2022.05.23	0,08l
	Priaxor	2022.05.23	1l

Hónap	1	2	3	4	5	6	7	8	9	10	11	12
Átlagos havi középhőmérséklet (C°)	1,4	4,4	5	9,2	17	21,4			16,8	9,8	4,9	2,4
Havi csapadékösszeg (mm)	14,4	11,5	15,5	39,5	33,5	127			24,4	38	42	35,8

Öntözés ideje:				
Öntözés mennyisége (mm):				

A kísérlettel, adatközléssel kapcsolatos megjegyzések

A megfigyelőívet kitöltötte:

2022.07.25
dátum

Póczik Miklós
név

ŐSZI BÚZA MEGFIGYELŐÍV

Fajtakísérleti állomás: Tordas

év: 2022

Elővetemény: ugar

Talaj típusa: mészlepedékes csernozjom

Termőréteg (cm): 30

Parcella területe: bruttó: 12,88 m²

nettó: 12,88 m²

Humusztartalom (%): 2,44

Arany-féle kötöttség (K_A): 40

pH: 7,16

Vetés ideje: 2021.10.20-21

Betakarítás ideje: 2022.07.11-15

Műtrágya felhasználás

Időpontja	N		P		K	
	ősz	tavaszi	ősz	tavaszi	ősz	tavaszi
	hatóanyag, kg/ha					
2021.08.24	40		104		104	
2022.02.21		81				

Növényvédőszer	Megnevezés	Időpontja	Dózis (kg/ha)
		Aurora 40 WG	2022.04.12
	Karate Zeon 5 Cs	2022.04.12	0,2
	Amistar Xtra (GOSz)	2022.05.06	1,7
	Karate Zeon 5 Cs	2022.05.16	0,4
	Secator	2022.05.16	0,3

Hónap	2022							2021				
	1	2	3	4	5	6	7	8	9	10	11	12
Átlagos havi középhőmérséklet (C°)	1,2	4,4	4,3	9,3	17,4	22,1		20,0	16,3	8,9	5,3	1,5
Havi csapadékösszeg (mm)	20,0	20,0	1,0	55,7	29,8	59,4		72,9	50,7	20,3	45,4	44,8

Öntözés ideje:				
Öntözés mennyisége (mm):				

A kísérlettel, adatközléssel kapcsolatos megjegyzések

A megfigyelőívet kitöltötte:

2022.08.03

dátum

Pogány Zsolt

név